

AGATHA

GEBÄUDEFLÄCHE - 62,5 m²

2

NUTZBARE FLÄCHE (m²) - 47,64



46.200 €
Hausbausatz

64.600 €
Grundausstattung

75.400 €
Komfort-Ausstattung

"AGATHA" BIETET ALLES, WAS MAN FÜR EIN GEMÜTLICHES LEBEN BRAUCHT: ZWEI SCHLAFZIMMER, EINE GERÄUMIGE WOHNKÜCHE, EIN STILVOLLES BADEZIMMER SOWIE EINE GEMÜTLICHE VERANDA UND EINE TERRASSE, AUF DER SIE IHREN MORGENKAFFEE ODER DIE SONNENUNTERGÄNGE GENIEßEN KÖNNEN.



Eine Videotour durch das Haus
Präsentation von Layout,
Konstruktionslösungen und
Ausstattung.



Tippen Sie auf den QR-Code oder scannen Sie ihn,
um die Übersicht anzuzeigen.



„Wir haben modernes Design mit natürlichen Materialien
kombiniert, sodass sich jeder Winkel dieses Hauses wie ein Zuhause anfühlt.“



„Agata“ ist ein Ort, an dem Moderne auf Gemütlichkeit trifft und die Natur ein Teil des Lebens wird.



Außenwände

- 1 Außenverkleidung: Kiefernholzplanken, gestrichen
20 mm Strukturputz / Professioneller Bodenbelag T-08
- 2 Horizontale Schiene, Kiefernholzleiste 30 x 70 mm, mit einer bioprotektiven Lösung behandelt
- 3 Vertikale Schiene, Kiefernholzleiste 30 x 70 mm, mit einer bioprotektiven Lösung behandelt
- 4 Windschutz, Dichte: g/m^2 : 90
- 5 OSB-3-Platten 10 mm
- 6 Dämmung: Mineralwolle in der Tragkonstruktion 150 mm, Wärmeleitfähigkeit: $0,037 \text{ W/(m}^2\text{K)}$
- 7 Tragkonstruktion: Kiefern balken 50 x 150 mm, mit einer bioprotektiven Lösung behandelt
- 8 Dampfsperrefolie, Dichte: g/m^2 : 110 g/m^2 .
- 9 Schiene: Kiefernholz 30 x 70 mm, mit einer bioprotektiven Lösung behandelt
- 10 Kiefernholzverkleidung, gestrichen, 20 mm dick, Strukturputz



Boden



- 1 Räume und Flur - Laminat, Badezimmer - Keramikfliesen
- 2 Räume und Flur - OSB-3-Platte 22 mm, Badezimmer - OSB-3-Platte 10 mm + CSP-Platte 12 mm
- 3 Dampfsperre Dichte: 110 g/m^2
- 4 Bodenbalken: Kiefernholz 50 x 200 mm, behandelt mit einer bioprotektiven Lösung
- 5 Dämmung im Bodenbalken: Mineralwolle 200 mm, Wärmeleitfähigkeit: $0,037 \text{ W/(m}^2\text{K)}$
- 6 Windschutz Dichte: 90 g/m^2
- 7 OSB-3-Platte - 10 mm
- 8 Eine Abdichtungsschicht für den Hausboden

Dach

- 1 Profilblech T-14
- 2 Geländer: Kiefernholz 30 x 70 mm, behandelt mit einer bioprotektiven Lösung
- 3 Gegengeländer: Kiefernholz 30 x 70 mm, behandelt mit einer bioprotektiven Lösung
- 4 Superdiffusionsmembran, Dampfdurchlässigkeit: $1300 \text{ g/m}^2 \times 24 \text{ Stunden}$
- 5 Dämmung in den Sparren: Mineralwolle 200 mm, Wärmeleitfähigkeit: $0,037 \text{ W/(m}^2\text{K)}$
- 6 Sparren: Kiefernholz 200 x 50 mm, behandelt mit bioprotektiver Lösung
- 7 Dampfsperre Dichte g/m^2 : 110 g/m^2 .
- 8 Riegel: Kiefernholz 30 x 70 mm, behandelt mit bioprotektiver Lösung
- 9 Kiefernholzpaneele, lackiert, 20 mm dick, Strukturierter Anstrich



TRAGBARER RAHMEN UND ISOLIERUNG

- Tragende Konstruktion von Boden, Wänden und Decke: kammergetrocknetes, antiseptisch
- behandeltes Kiefernholz; 22 mm OSB-Platte als Unterboden für die Laminatverlegung
- 10 mm OSB-Platte zur Verstärkung des Außenwandrahmens
- Bodenisolierung: 200 mm
- Deckenisolierung: 200 mm
- Außenwanddämmung: 150 mm
- Innenwanddämmung: 100 mm
- Wind-/Dampfsperre

ÄUSSERE AUSFÜHRUNG

- Außenfassade und Dach: Windschutz, Dachlatten

BADEZIMMER-INNENAUSSTATTUNG

- Boden: zementgebundene Spanplatte (CBPB)
- Innenwand- und Deckenverkleidung: Dampfsperre, Latten

ZIMMERINNENAUSSTATTUNG

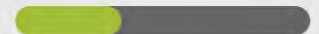
- Boden: OSB-Platte
- Innenwand- und Deckenverkleidung: Dampfsperre, Latten

RAHMEN

Hausrahmen mit Dämmung



HAUSFERTIGSTELLUNGSPHASE:



46.200 €

ÄUSSERE AUSFÜHRUNG

- Kiefernholz- oder Metallverkleidung
- Dach: Metallprofilblech
- Dachrinnensystem: Metall

ELEKTROARBEITEN

- Elektrische Verkabelung, Verteilerkasten mit Leitungsschutzschaltern

HEIZUNG

- Steckdosen für elektrische Heizgeräte in jedem Zimmer

ZIMMERINNENAUSSTATTUNG

- Innenwand- und Deckenverkleidung: Gipskartonplatten für die Endbearbeitung

BADEZIMMER-INNENAUSSTATTUNG

- Innenwand- und Deckenverkleidung: Gipskartonplatten für die Endbearbeitung

Sanitär- und Abwasseranlagen

- Wasserleitungen im Haus, Absperrventile für alle Armaturen

GRUNDLEGENDE FINISH-VERARBEITUNG

Fertiggestelltes Haus ohne endgültigen Innenausbau



HAUSFERTIGSTELLUNGSPHASE:



64.600 €

ZIMMERINNENAUSSTATTUNG

- Feuchtigkeitsbeständiger Laminatboden
- Innenwandverkleidung: Hochwertiger, astfreier, verleimter Holzbalken in Balkenoptik
- Deckenverkleidung: hochwertige, astfreie, verleimte Kiefernholzpaneele

BADEZIMMER-INNENAUSSTATTUNG

- Boden: Keramikfliesen
- Wandverkleidung: Hochwertiger astfreier, verleimter Holzbalken in Balkenoptik

HEIZUNG

- Elektrische Fußbodenheizung mit Thermostat im Badezimmer

BADEZIMMERAUSSTATTUNG

- Wandhängendes WC mit Montagerahmen, 600 x 800 mm großer Spiegel mit
- Beleuchtung. Duschbereich mit Trennwand aus Sicherheitsglas, komplett mit Armatur, Duschkopf und Abfluss. Duschwände: Keramikfliesen.
- 600x440mm Waschbecken mit Waschtischunterschrank

BELÜFTUNG

- Zwangslüftung im Badezimmer. Abluftkanal für die Küchenabzugshaube.

ELEKTROARBEITEN

- Außen- und Innenbeleuchtung, Steckdosen, Schalter

Sanitär- und Abwasseranlagen

- 50-Liter-Elektro-Warmwasserbereiter

SCHLÜSSELFERTIGES HAUS



HAUSFERTIGSTELLUNGSPHASE:



75.400 €

ZUSÄTZLICHE KOSTEN

LIEFERUNG

Die Lieferkosten werden individuell berechnet und hängen von der Entfernung zwischen dem Werk in Ternopil und Ihrem Standort ab.

INSTALLATION

Die Kosten für die Hausinstallation durch unser Team hängen vom Installationsland, den Logistikkosten des Teams und der Dauer der Arbeiten vor Ort ab.

FUNDAMENT

Die Kosten für die Fundamentierung werden individuell berechnet, da sie von den Besonderheiten des Reliefs und den geologischen Gegebenheiten des Standorts abhängen.

AMELIA

GEBÄUDEFLÄCHE - 91,8 m²

2

NUTZBARE FLÄCHE (m²) - 75,72



57.000 €
Hausbausatz

79.000 €
Grund-Ausstattung

92.200 €
Ausstattung -Komfort

Die Terrasse ist nicht im angegebenen Hauspreis enthalten und wird separat berechnet.

„Amelia ist ein Haus, das zum Rhythmus des modernen Lebens passt.“
Drei Schlafzimmer, stilvolles Design und moderne Lösungen für maximalen Komfort für Ihre Familie.“

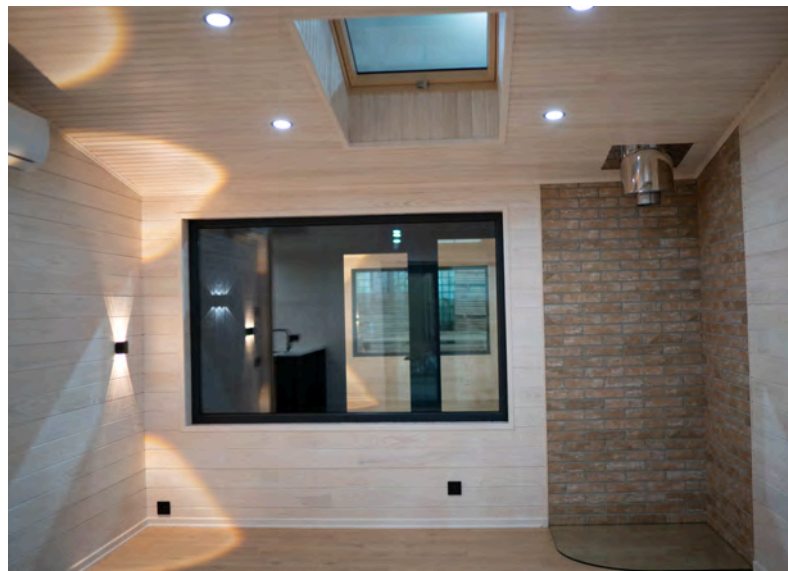


Eine Videotour durch das Haus, die dessen
Grundriss, bauliche Lösungen und Ausstattung zeigt.

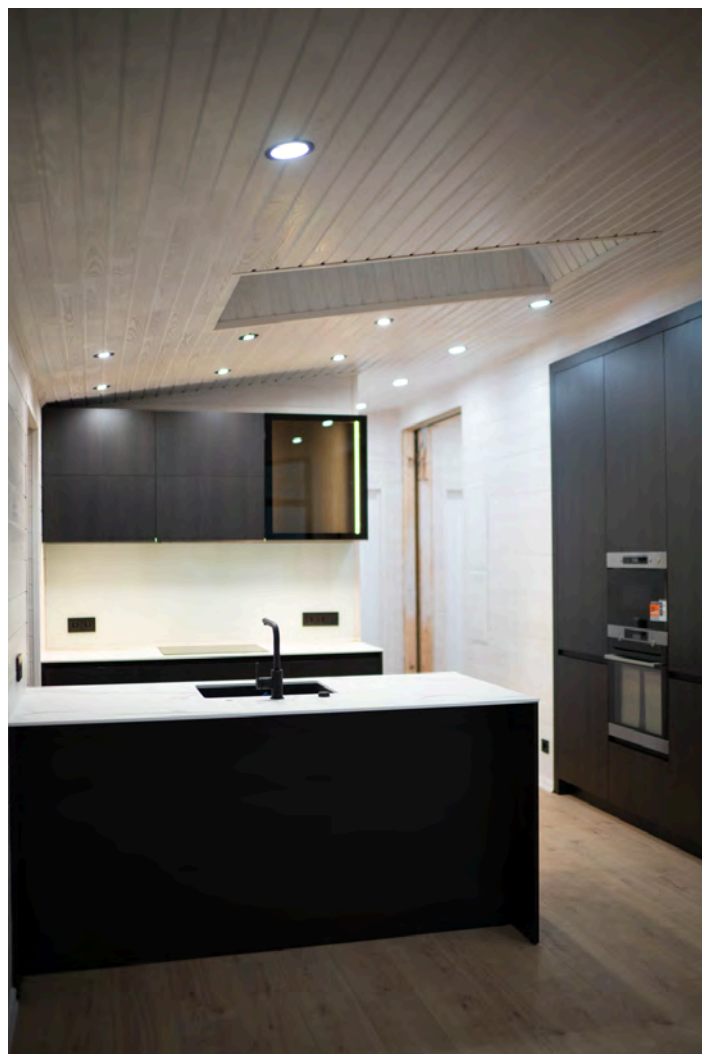


Tippen Sie auf den QR-Code oder scannen Sie ihn, um die
Übersicht anzuzeigen.





Jedes Element der Inneneinrichtung wird nach Ihren Vorlieben und funktionalen Gesichtspunkten ausgewählt.



Außenwände

- 1 Außenverkleidung: Kiefernholzplanken, gestrichen, 20 mm, Strukturierter Anstrich / Professioneller Bodenbelag T-O8
- 2 Horizontale Schiene, Kiefernholzleiste 30 x 70 mm, mit einer bioprotektiven Lösung behandelt
- 3 Vertikale Schiene, Kiefernholzleiste 30 x 70 mm, mit einer bioprotektiven Lösung behandelt
- 4 Windschutz, Dichte: g/m^2 : 90
- 5 OSB-3-Platten, 10 mm
- 6 Dämmung: Mineralwolle in der Tragkonstruktion, 150 mm, Wärmeleitfähigkeit: $0,037 \text{ W/(m}^2\text{K)}$
- 7 Tragkonstruktion: Kiefernbalcken 50 x 150 mm, mit einer bioprotektiven Lösung behandelt
- 8 Dampfsperrfolie, Dichte: g/m^2 : 110 g/m^2
- 9 Schiene: Kiefernholz 30 x 70 mm, mit einer bioprotektiven Lösung behandelt
- 10 Kiefernholzverkleidung, gestrichen, 20 mm dick, Strukturierter Anstrich



Boden



- 1 Räume und Flur - Laminat, Badezimmer - Keramikfliesen
- 2 Räume und Flur - OSB-3-Platte 22 mm, Badezimmer - OSB-3-Platte 10 mm + CSP-Platte 12 mm
- 3 Dampfsperre Dichte g/m^2 : 110 g/m^2
- 4 Bodenbalcken: Kiefernholz 50 x 200 mm, behandelt mit einer biologischen Schutzlösung
- 5 Dämmung im Bodenbalcken: Mineralwolle 200 mm, Wärmeleitfähigkeit: $0,037 \text{ W/(m}^2\text{K)}$
- 6 Windschutz Dichte: g/m^2 : 90
- 7 OSB-3-Platte - 10 mm
- 8 Eine Abdichtungsschicht für den Hausboden

Dach

- 1 Profillech T-14
- 2 Schiene: Kiefernholz 30 x 70 mm, behandelt mit einer biologischen Schutzlösung
- 3 Gegen schiene: Kiefernholz 30 x 70 mm, behandelt mit einer biologischen Schutzlösung
- 4 Superdiffusionsmembran, Dampfdurchlässigkeit: $1300 \text{ g/m}^2 \times 24 \text{ Stunden}$
- 5 Dämmung in den Sparren: Mineralwolle 200 mm, Wärmeleitfähigkeit: $0,037 \text{ W/(m}^2\text{K)}$
- 6 Sparren: Kiefernholz 200 x 50 mm, behandelt mit einer bioprotektiven Lösung
- 7 Dampfsperre Dichte g/m^2 : 110 g/m^2
- 8 Riegel: Kiefernholz 30 x 70 mm, behandelt mit einer bioprotektiven Lösung
- 9 Kiefernholzplanken, 20 mm dick lackiert, Strukturierter Anstrich



TRAGBARER RAHMEN UND ISOLIERUNG

- Tragende Konstruktion von Boden, Wänden und Decke: kammergetrocknetes, antiseptisch
- behandeltes Kiefernholz; 22 mm OSB-Platte als Unterboden für die Laminatverlegung
- 10 mm OSB-Platte zur Verstärkung des Außenwandrahmens
- Bodenisolierung: 200 mm
- Deckenisolierung: 200 mm
- Außenwanddämmung: 150 mm
- Innenwanddämmung: 100 mm
- Wind-/Dampfsperre

ÄUSSERE AUSFÜHRUNG

- Außenfassade und Dach: Windschutz, Dachlatten

BADEZIMMER-INNENAUSSTATTUNG

- Boden: zementgebundene Spanplatte (CBPB)
- Innenwand- und Deckenverkleidung: Dampfsperre, Latten

ZIMMERINNENAUSSTATTUNG

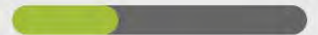
- Boden: OSB-Platte
- Innenwand- und Deckenverkleidung: Dampfsperre, Latten

RAHMEN

Hausrahmen mit Isolierung



HAUSFERTIGSTELLUNGSPHASE:



57.000 €

ÄUSSERE AUSFÜHRUNG

- Kiefernholz- oder Metallverkleidung
- Dach: Metallprofilblech
- Dachrinnensystem: Metall

ELEKTROARBEITEN

- Elektrische Verkabelung, Verteilerkasten mit Leitungsschutzschaltern

HEIZUNG

- Steckdosen für elektrische Heizgeräte in jedem Zimmer

ZIMMERINNENAUSSTATTUNG

- Innenwand- und Deckenverkleidung: Gipskartonplatten für die Endbearbeitung

BADEZIMMER-INNENAUSSTATTUNG

- Innenwand- und Deckenverkleidung: Gipskartonplatten für die Endbearbeitung

Sanitär- und Abwasseranlagen

- Wasserleitungen im Haus, Absperrventile für alle Armaturen

GRUNDLEGENDE FINISH-VERARBEITUNG

Fertiggestelltes Haus ohne endgültigen Innenausbau



HAUSFERTIGSTELLUNGSPHASE:



79 000 €

ZIMMERINNENAUSSTATTUNG

- Feuchtigkeitsbeständiger Laminatboden
- Innenwandverkleidung: Hochwertiger, astfreier, verleimter Holzbalken in Balkenoptik
- Deckenverkleidung: hochwertige, astfreie, verleimte Kiefernholzpaneele

BADEZIMMER-INNENAUSSTATTUNG

- Boden: Keramikfliesen
- Wandverkleidung: Hochwertiger astfreier, verleimter Holzbalken in Balkenoptik

HEIZUNG

- Elektrische Fußbodenheizung mit Thermostat im Badezimmer

BADEZIMMERAUSSTATTUNG

- Wandhängendes WC mit Montagerahmen, 600 x 800 mm großer Spiegel mit
- Beleuchtung. Duschbereich mit Trennwand aus Sicherheitsglas, komplett mit Armatur, Duschkopf und Abfluss. Duschwände: Keramikfliesen.
- 600x440mm Waschbecken mit Waschtischunterschrank

BELÜFTUNG

- Zwangslüftung im Badezimmer.
- Abluftkanal für die Küchenabzugshaube.

ELEKTROARBEITEN

- Außen- und Innenbeleuchtung, Steckdosen, Schalter

Sanitär- und Abwasseranlagen

- 50-Liter-Elektro-Warmwasserbereiter

SCHLÜSSELFERTIGES HAUS



HAUSFERTIGSTELLUNGSPHASE:



92.200 €

ZUSÄTZLICHE KOSTEN

LIEFERUNG

Die Lieferkosten werden individuell berechnet und hängen von der Entfernung zwischen dem Werk in Ternopil und Ihrem Standort ab.

INSTALLATION

Die Kosten für die Hausinstallation durch unser Team hängen vom Installationsland, den Logistikkosten des Teams und der Dauer der Arbeiten vor Ort ab.

FUNDAMENT

Die Kosten für die Fundamentierung werden individuell berechnet, da sie von den Besonderheiten des Reliefs und den geologischen Gegebenheiten des Standorts abhängen.

ARTEM

GEBÄUDEFLÄCHE - 34,8 m² NUTZFLÄCHE - 26,4 m²

2



14.000 \$
Hausbausatz

40.800 \$
OPTIMA



BADEHAUS, DAS WURDE
TEIL DES GESCHÄFTS.



Klicken Sie auf den QR-Code, um die
Rezension anzusehen.

"ARTEM" – MODULARES BADEZIMMER, DAS ZU IHNEN PASST.

Auf insgesamt 35 m² bietet es alles für Entspannung: ein Dampfbad, eine Dusche, eine Wohnküche, ein Badezimmer und eine Terrasse für ruhige Abende. Dieses Projekt strahlt Wärme, Komfort und Harmonie bis ins kleinste Detail.

"ARTEM" MIT EINER VERGRÖßERTEN
TERRASSE

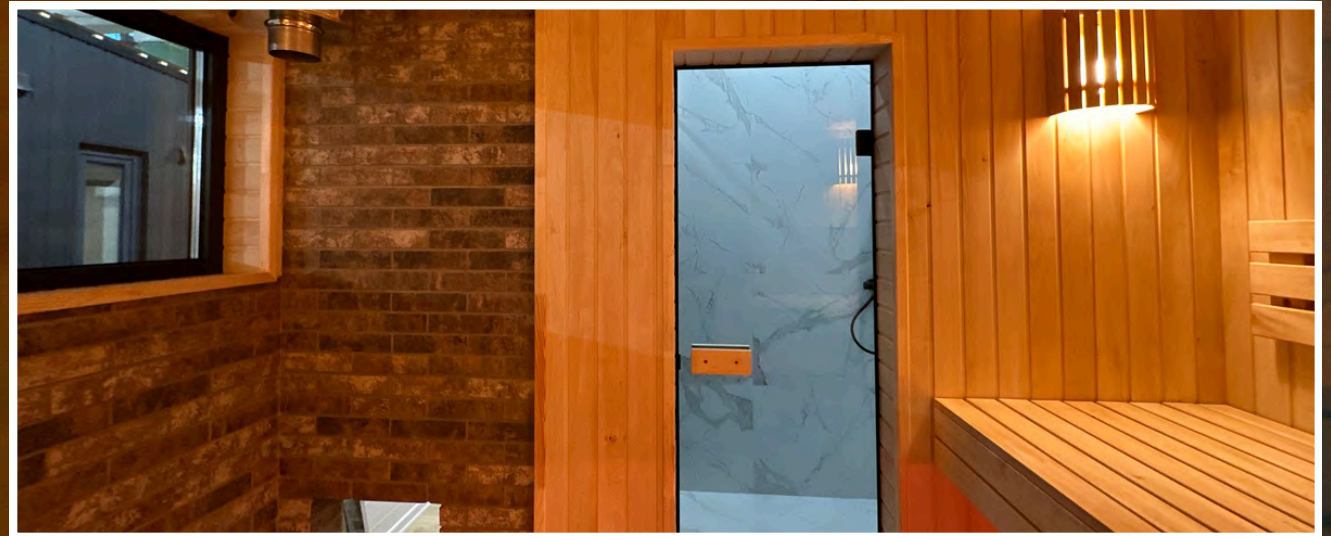
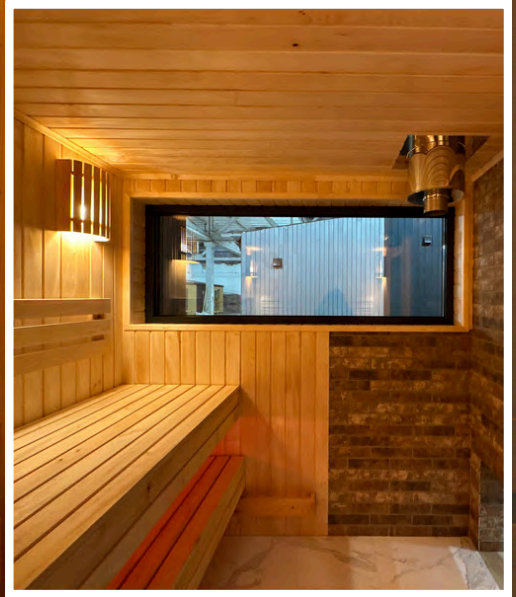
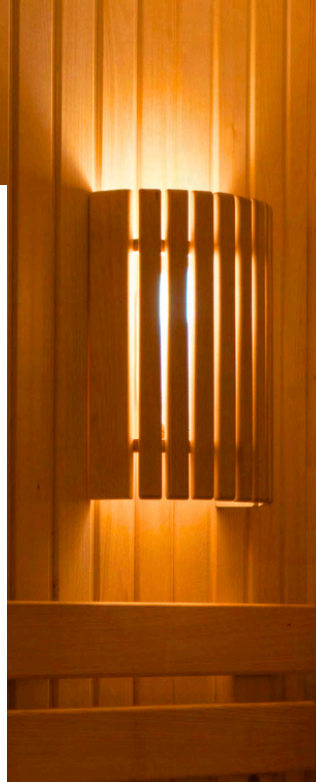


Klicken Sie auf den QR-Code, um die
Rezension anzusehen.



"ARTEM" – eine Atmosphäre, in die man gerne zurückkehrt.





Your personal space of warmth and harmony

Außenwände

- 1 Außenverkleidung: Kiefernholzplanken, gestrichen, 20 mm, Strukturierter Anstrich, / Professioneller Bodenbelag T-08
- 2 Horizontale Schiene, Kiefernholzleiste 30 x 70 mm, mit einer bioprotektiven Lösung behandelt
- 3 Vertikale Schiene, Kiefernholzleiste 30 x 70 mm, mit einer bioprotektiven Lösung behandelt
- 4 Windschutz, Dichte: g/m^2 : 90
- 5 OSB-3-Platte 10 mm
- 6 Dämmung: Mineralwolle in der Tragkonstruktion 150 mm, Wärmeleitfähigkeit: $0,037 \text{ W/(m}^2\text{K)}$
- 7 Tragkonstruktion: Kiefern balken 50 x 150 mm, mit einer bioprotektiven Lösung behandelt
- 8 Dampfsperrefolie, Dichte: g/m^2 : 110 g/m^2 .
- 9 Schiene: Kiefernholz 30 x 70 mm, behandelt mit einer bioprotektiven Lösung
- 10 Kiefernholzverkleidung, gestrichen, 20 mm dick, Strukturierter Anstrich



Boden



- 1 Räume und Flur - Laminat, Badezimmer - Keramikfliesen
- 2 Räume und Flur - OSB-3-Platte 22 mm, Badezimmer - OSB-3-Platte 10 mm + CSP-Platte 12 mm
- 3 Dampfsperre Dichte g/m^2 : 110 g/m^2 .
- 4 Bodenbalken: Kiefernholz 50 x 200 mm, behandelt: Bioprotektive Lösung
- 5 Dämmung im Bodenbalken: Mineralwolle 200 mm Wärmeleitfähigkeit: $0,037 \text{ W/(m}^2\text{K)}$
- 6 Windsperre Dichte: g/m^2 : 90
- 7 OSB-3-Platte - 10 mm
- 8 Eine Abdichtungsschicht für den Hausboden

Dach

- 1 Profilblech T-14
- 2 Geländer: Kiefernholz 30 x 70 mm, behandelt: Bioprotektive Lösung
- 3 Gegengeländer: Kiefernholz 30 x 70 mm, behandelt: bioprotektive Lösung
- 4 Superdiffusionsmembran Dampfdurchlässigkeit: $1300 \text{ g/m}^2 \times 24 \text{ Stunden}$
- 5 Dämmung in den Sparren: Mineralwolle 200 mm Wärmeleitfähigkeit: $0,037 \text{ W/(m}^2\text{K)}$
- 6 Sparren: Kiefernholz 200 x 50 mm, behandelt mit einer bioprotektiven Lösung
- 7 Dampfsperre Dichte g/m^2 : 110 g/m^2 .
- 8 Riegel: Kiefernholz 30 x 70 mm, behandelt mit einer bioprotektiven Lösung
- 9 Kiefernholzpaneele, lackiert, 20 mm dick, Strukturputz



Hausbausatz

TRAGBARER RAHMEN UND ISOLIERUNG

- Tragende Konstruktion von Boden, Wänden und Decke: kammergetrocknetes, antiseptisch
- behandeltes Kiefernholz; 22 mm OSB-Platte als Unterboden für die Laminatverlegung
- 10 mm OSB-Platte zur Verstärkung des Außenwandrahmens
- Bodenisolierung: 200 mm
- Deckenisolierung: 200 mm
- Außenwanddämmung: 150 mm
- Innenwanddämmung: 100 mm
- Wind-/Dampfsperre

ÄUSSERE AUSFÜHRUNG

- Außenfassade und Dach: Windschutz, Dachlatten

BADEZIMMER-INNENAUSSTATTUNG

- Boden: zementgebundene Spanplatte (CBPB)
- Innenwand- und Deckenverkleidung: Dampfsperre, Latten

ZIMMERINNENAUSSTATTUNG

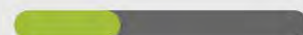
- Boden: OSB-Platte
- Innenwand- und Deckenverkleidung: Dampfsperre, Latten

RAHMEN

Hausrahmen mit Isolierung



HAUSFERTIGSTELLUNGSPHASE:



39.000 €

BASIC

ÄUSSERE AUSFÜHRUNG

- Kiefernholz- oder Metallverkleidung
- Dach: Metallprofilblech
- Dachrinnensystem: Metall

ELEKTROARBEITEN

- Elektrische Verkabelung, Verteilerkasten mit Leitungsschutzschaltern

HEIZUNG

- Steckdosen für elektrische Heizgeräte in jedem Zimmer

ZIMMERINNENAUSSTATTUNG

- Innenwand- und Deckenverkleidung: Gipskartonplatten für die Endbearbeitung

BADEZIMMER-INNENAUSSTATTUNG

- Innenwand- und Deckenverkleidung: Gipskartonplatten für die Endbearbeitung

Sanitär- und Abwasseranlagen

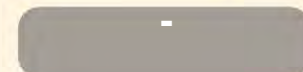
- Wasserleitungen im Haus, Absperrventile für alle Armaturen

GRUNDLEGENDE FINISH-VERARBEITUNG

Fertiggestelltes Haus ohne endgültigen Innenausbau



HAUSFERTIGSTELLUNGSPHASE:



KOMFORT

ZIMMERINNENAUSSTATTUNG

- Feuchtigkeitsbeständiger Laminatboden
- Innenwandverkleidung: Hochwertiger, astfreier, verleimter Holzbalken in Balkenoptik
- Deckenverkleidung: hochwertige, astfreie, verleimte Kiefernholzpaneele

BADEZIMMER-INNENAUSSTATTUNG

- Boden: Keramikfliesen
- Wandverkleidung: Hochwertiger astfreier, verleimter Holzbalken in Balkenoptik

HEIZUNG

- Elektrische Fußbodenheizung mit Thermostat im Badezimmer

BADEZIMMERAUSSTATTUNG

- Wandhängendes WC mit Montagerahmen, 600 x 800 mm großer Spiegel mit
- Beleuchtung. Duschbereich mit Trennwand aus Sicherheitsglas, komplett mit Armatur, Duschkopf und Abfluss. Duschwände: Keramikfliesen.
- 600x440mm Waschbecken mit Waschtischunterschrank

BELÜFTUNG

- Zwangslüftung im Badezimmer. Abluftkanal für die Küchenabzugshaube.

ELEKTROARBEITEN

- Außen- und Innenbeleuchtung, Steckdosen, Schalter

Sanitär- und Abwasseranlagen

- 50-Liter-Elektro-Warmwasserbereiter

SCHLÜSSELFERTIGES HAUS



HAUSFERTIGSTELLUNGSPHASE:



65.800 €

ZUSÄTZLICHE KOSTEN

LIEFERUNG

Die Lieferkosten werden individuell berechnet und hängen von der Entfernung zwischen dem Werk in Ternopil und Ihrem Standort ab.

INSTALLATION

Die Kosten für die Hausinstallation durch unser Team hängen vom Installationsland, den Logistikkosten des Teams und der Dauer der Arbeiten vor Ort ab.

FUNDAMENT

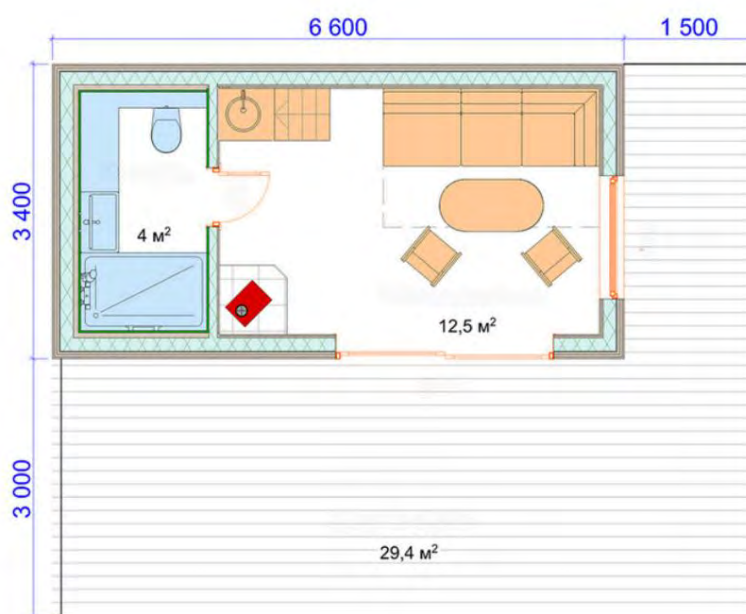
Die Kosten für die Fundamentierung werden individuell berechnet, da sie von den Besonderheiten des Reliefs und den geologischen Gegebenheiten des Standorts abhängen.

BABY XL

GEBÄUDEFLÄCHE - 22,44 m²

2

NUTZBARE FLÄCHE - 16,5 m²



7.600 US-Dollar
Hausbausatz

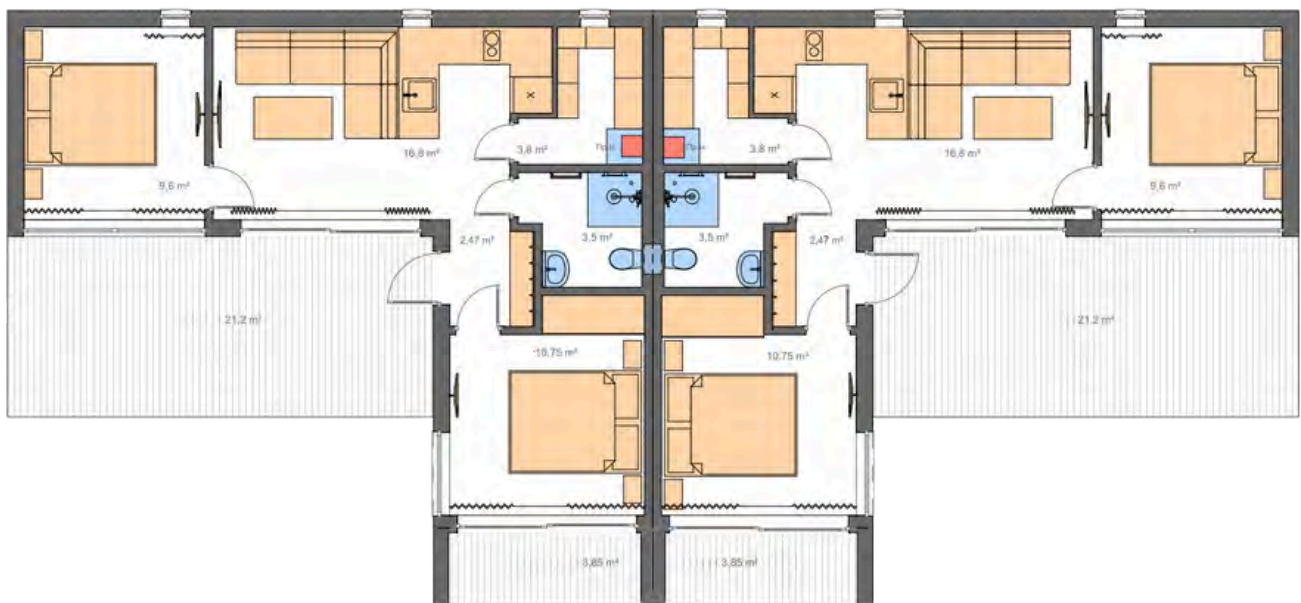
15.000 US-Dollar
BASIC

19.800 US-Dollar
Komfort

HELENA DUPLIX

Gebäude Fläche - 167.43 m²

Nutzbare Fläche 143.94m²



81.300 €
Hausbausatz

117.400 €
Grund-Ausstattung

140.200 €
Ausstattung Komfort

Dieses Haus ist ideal für alle, die nah beieinander, aber dennoch getrennt wohnen möchten. Zwei unabhängige Wohneinheiten unter einem Dach bieten jeder Familie maximale Privatsphäre. Keine gemeinsamen Flure oder Durchgänge – nur Ihr persönlicher Bereich mit eigenem Eingang und Terrasse. Modernes Design, große Fenster mit Blick ins Grüne und durchdachte Energieeffizienz machen dieses Haus nicht nur stilvoll, sondern auch **maximal comfortable** zum Leben.



Dies ist eine Lösung für zwei Familien, die ihre Unabhängigkeit schätzen, aber dennoch eng verbunden bleiben möchten.



Außenwände

- 1 Außenverkleidung: Kiefernholzplanken, gestrichen, 20 mm. Strukturierter Anstrich. / Professioneller Bodenbelag T-08
- 2 Horizontale Schiene, Kiefernholzleiste 30 x 70 mm, mit einer bioprotektiven Lösung behandelt
- 3 Vertikale Schiene, Kiefernholzleiste 30 x 70 mm, mit einer bioprotektiven Lösung behandelt
- 4 Windschutz, Dichte: g/m^2 : 90
- 5 OSB-3-Platte, 10 mm
- 6 Dämmung: Mineralwolle in der Tragkonstruktion, 150 mm, Wärmeleitfähigkeit: $0,037 \text{ W/(m}^2\text{K)}$
- 7 Tragkonstruktion: Kiefern balken 50 x 150 mm, mit einer bioprotektiven Lösung behandelt
- 8 Dampfsperrfolie, Dichte: g/m^2 : 110 g/m^2 .
- 9 Schiene: Kiefernholz 30 x 70 mm, mit einer bioprotektiven Lösung behandelt
- 10 Kiefernholzverkleidung, gestrichen, 20 mm dick, Strukturierter Anstrich



Boden



Räume und Flur: Laminat, Badezimmer: Keramikfliesen

Räume und Flur - OSB-3-Platte 22 mm, Badezimmer OSB-3-Platte 10 mm + CSP Platte 12 mm

Dampfsperre Dichte g/m^2 : 110 g/m^2

Bodenbalken: Kiefernholz 50 x 200 mm, behandelt mit bioprotektiver Lösung

Dämmung im Bodenbalken: Mineralwolle 200 mm Wärmeleitfähigkeit: $0,037 \text{ W/(m}^2\text{K)}$

Windschutz Dichte: g/m^2 : 90

OSB-3-Platte - 10 mm

Eine Abdichtungsschicht für den Hausboden

Dach

- 1 Profillech T-14
- 2 Geländer: Kiefernholz 30 x 70 mm, behandelt mit bioprotektiver Lösung
- 3 Gegengeländer: Kiefernholz 30 x 70 mm, behandelt mit bioprotektiver Lösung
- 4 Superdiffusionsmembran Dampfdurchlässigkeit: $1300 \text{ g/m}^2 \times 24 \text{ Stunden}$
- 5 Dämmung in den Sparren: Mineralwolle 200 mm Wärmeleitfähigkeit: $0,037 \text{ W/(m}^2\text{K)}$
- 6 Sparren: Kiefernholz 200 x 50 mm, behandelt mit bioprotektiver Lösung
- 7 Dampfsperre Dichte g/m^2 : 110 g/m^2
- 8 Riegel: Kiefernholz 30 x 70 mm, behandelt mit bioprotektiver Lösung
- 9 Kiefernholzpaneele, 20 mm dick lackiert, Strukturierter Anstrich



TRAGBARER RAHMEN UND ISOLIERUNG

- Tragende Konstruktion von Boden, Wänden und Decke: kammergetrocknetes, antiseptisch
- behandeltes Kiefernholz; 22 mm OSB-Platte als Unterboden für die Laminatverlegung
- 10 mm OSB-Platte zur Verstärkung des Außenwandrahmens
- Bodenisolierung: 200 mm
- Deckenisolierung: 200 mm
- Außenwanddämmung: 150 mm
- Innenwanddämmung: 100 mm
- Wind-/Dampfsperre

ÄUSSERE AUSFÜHRUNG

- Außenfassade und Dach: Windschutz, Dachlatten

BADEZIMMER-INNENAUSSTATTUNG

- Boden: zementgebundene Spanplatte (CBPB)
- Innenwand- und Deckenverkleidung: Dampfsperre, Latten

ZIMMERINNENAUSSTATTUNG

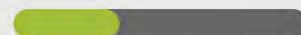
- Boden: OSB-Platte
- Innenwand- und Deckenverkleidung: Dampfsperre, Latten

RAHMEN

Hausrahmen mit Isolierung



HAUSFERTIGSTELLUNGSPHASE:



81.300 €

ÄUSSERE AUSFÜHRUNG

- Kiefernholz- oder Metallverkleidung
- Dach: Metallprofilblech
- Dachrinnensystem: Metall

ELEKTROARBEITEN

- Elektrische Verkabelung, Verteilerkasten mit Leitungsschutzschaltern

HEIZUNG

- Steckdosen für elektrische Heizgeräte in jedem Zimmer

ZIMMERINNENAUSSTATTUNG

- Innenwand- und Deckenverkleidung: Gipskartonplatten für die Endbearbeitung

BADEZIMMER-INNENAUSSTATTUNG

- Innenwand- und Deckenverkleidung: Gipskartonplatten für die Endbearbeitung

Sanitär- und Abwasseranlagen

- Wasserleitungen im Haus, Absperrventile für alle Armaturen

GRUNDLEGENDE FINISH-VERARBEITUNG

Fertiggestelltes Haus ohne endgültigen Innenausbau



HAUSFERTIGSTELLUNGSPHASE:



117.400 €

ZIMMERINNENAUSSTATTUNG

- Feuchtigkeitsbeständiger Laminatboden
- Innenwandverkleidung: Hochwertiger, astfreier, verleimter Holzbalken in Balkenoptik
- Deckenverkleidung: hochwertige, astfreie, verleimte Kiefernholzpaneele

BADEZIMMER-INNENAUSSTATTUNG

- Boden: Keramikfliesen
- Wandverkleidung: Hochwertiger astfreier, verleimter Holzbalken in Balkenoptik

HEIZUNG

- Elektrische Fußbodenheizung mit Thermostat im Badezimmer

BADEZIMMERAUSSTATTUNG

- Wandhängendes WC mit Montagerahmen, 600 x 800 mm großer Spiegel mit
- Beleuchtung. Duschbereich mit Trennwand aus Sicherheitsglas, komplett mit Armatur, Duschkopf und Abfluss. Duschwände: Keramikfliesen.
- 600x440mm Waschbecken mit Waschtischunterschrank

BELÜFTUNG

- Zwangslüftung im Badezimmer. Abluftkanal für die Küchenabzugshaube.

ELEKTROARBEITEN

- Außen- und Innenbeleuchtung, Steckdosen, Schalter

Sanitär- und Abwasseranlagen

- 50-Liter-Elektro-Warmwasserbereiter

SCHLÜSSELFERTIGES HAUS



HAUSFERTIGSTELLUNGSPHASE:



140.200 €

ZUSÄTZLICHE KOSTEN

LIEFERUNG

Die Lieferkosten werden individuell berechnet und hängen von der Entfernung zwischen dem Werk in Ternopil und Ihrem Standort ab.

INSTALLATION

Die Kosten für die Hausinstallation durch unser Team hängen vom Installationsland, den Logistikkosten des Teams und der Dauer der Arbeiten vor Ort ab.

FUNDAMENT

Die Kosten für die Fundamentierung werden individuell berechnet, da sie von den Besonderheiten des Reliefs und den geologischen Gegebenheiten des Standorts abhängen.

Helena

GEBÄUDEFLÄCHE - 83,73 m²

2

NUTZBARE FLÄCHE - 71 m²



53.200 €
Hausbausatz

71.200 €
Grund-Ausstattung

82.600 €
Ausstattung Komfort



„HELENA“ IST EIN ZUHAUSE, IN DEM JEDER ATEMZUG VOM DUFT ERFÜLLT IST AUS HOLZ, UND JEDE ECKE VERDECKT KOMFORT UND HARMONIE.

Das Projekt umfasst alles Notwendige für ein komfortables Wohnen: zwei gemütliche Schlafzimmer, eine geräumige Wohnküche, in der die ganze Familie zusammenkommen kann, einen funktionalen Hauswirtschaftsraum und ein modernes Badezimmer.



Dank

Außenwände

- 1 Außenverkleidung: Kiefernholzplanken, gestrichen, 20 mm, Strukturierter Anstrich / Professioneller Bodenbelag T-08
- 2 Horizontale Schiene, Kiefernholzleiste 30 x 70 mm, mit einer bioprotektiven Lösung behandelt
- 3 Vertikale Schiene, Kiefernholzleiste 30 x 70 mm, mit einer bioprotektiven Lösung behandelt
- 4 Windschutz, Dichte: g/m^2 : 90
- 5 OSB-3-Platten, 10 mm
- 6 Dämmung: Mineralwolle in der Tragkonstruktion, 150 mm, Wärmeleitfähigkeit: $0,037 \text{ W/(m}^2\text{K)}$
- 7 Tragkonstruktion: Kiefern balken 50 x 150 mm, mit einer bioprotektiven Lösung behandelt
- 8 Dampfsperrefolie, Dichte: g/m^2 : 110 g/m^2 .
- 9 Schiene: Kiefernholz 30 x 70 mm, mit einer bioprotektiven Lösung behandelt
- 10 Kiefernholzverkleidung gestrichen, 20 mm dick, Strukturierter Anstrich



Boden



- 1 Räume und Flur - Laminat, Badezimmer - Keramikfliesen
- 2 Räume und Flur - OSB-3-Platte 22 mm, Badezimmer - OSB-3-Platte 10 mm + CSP-Platte 12 mm
- 3 Dampfsperre Dichte: 110 g/m^2
- 4 Bodenbalken: Kiefernholz 50 x 200 mm, behandelt mit einer biologischen Schutzlösung
- 5 Dämmung im Bodenbalken: Mineralwolle 200 mm, Wärmeleitfähigkeit: $0,037 \text{ W/(m}^2\text{K)}$
- 6 Windschutz Dichte: 90 g/m^2
- 7 OSB-3-Platte - 10 mm
- 8 Eine Abdichtungsschicht für den Hausboden

Dach

- 1 Profilblech T-14
- 2 Geländer: Kiefernholz 30 x 70 mm, behandelt mit einer biologischen Schutzlösung
- 3 Gegengeländer: Kiefernholz 30 x 70 mm, behandelt mit einer biologischen Schutzlösung
- 4 Superdiffusionsmembran, Dampfdurchlässigkeit: 1300 g/m^2 x 24 Stunden
- 5 Dämmung in den Sparren: Mineralwolle 200 mm, Wärmeleitfähigkeit: $0,037 \text{ W/(m}^2\text{K)}$
- 6 Sparren: Kiefernholz 200 x 50 mm, behandelt mit einer bioprotektiven Lösung
- 7 Dampfsperre Dichte g/m^2 : 110 g/m^2
- 8 Riegel: Kiefernholz 30 x 70 mm, behandelt mit einer bioprotektiven Lösung
- 9 Kiefernholzpaneele, 20 mm dick lackiert, Strukturierter Anstrich



Hausbausatz

TRAGBARER RAHMEN UND ISOLIERUNG

- Tragende Konstruktion von Boden, Wänden und Decke: kammergetrocknetes, antiseptisch
- behandeltes Kiefernholz; 22 mm OSB-Platte als Unterboden für die Laminatverlegung
- 10 mm OSB-Platte zur Verstärkung des Außenwandrahmens
- Bodenisolierung: 200 mm
- Deckenisolierung: 200 mm
- Außenwanddämmung: 150 mm
- Innenwanddämmung: 100 mm
- Wind-/Dampfsperre

ÄUSSERE AUSFÜHRUNG

- Außenfassade und Dach: Windschutz, Dachlatten

BADEZIMMER-INNENAUSSTATTUNG

- Boden: zementgebundene Spanplatte (CBPB)
- Innenwand- und Deckenverkleidung: Dampfsperre, Latten

ZIMMERINNENAUSSTATTUNG

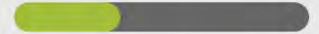
- Boden: OSB-Platte
- Innenwand- und Deckenverkleidung: Dampfsperre, Latten

RAHMEN

Hausrahmen mit Isolierung



HAUSFERTIGSTELLUNGSPHASE:



53.200 €

BASIC

ÄUSSERE AUSFÜHRUNG

- Kiefernholz- oder Metallverkleidung
- Dach: Metallprofilblech
- Dachrinnensystem: Metall

ELEKTROARBEITEN

- Elektrische Verkabelung, Verteilerkasten mit Leitungsschutzschaltern

HEIZUNG

- Steckdosen für elektrische Heizgeräte in jedem Zimmer

ZIMMERINNENAUSSTATTUNG

- Innenwand- und Deckenverkleidung: Gipskartonplatten für die Endbearbeitung

BADEZIMMER-INNENAUSSTATTUNG

- Innenwand- und Deckenverkleidung: Gipskartonplatten für die Endbearbeitung

Sanitär- und Abwasseranlagen

- Wasserleitungen im Haus, Absperrventile für alle Armaturen

GRUNDLEGENDE FINISH-VERARBEITUNG

Fertiggestelltes Haus ohne endgültigen Innenausbau



HAUSFERTIGSTELLUNGSPHASE:



71.200 €

Optional

ZIMMERINNENAUSSTATTUNG

- Feuchtigkeitsbeständiger Laminatboden
- Innenwandverkleidung: Hochwertiger, astfreier, verleimter Holzbalken in Balkenoptik
- Deckenverkleidung: hochwertige, astfreie, verleimte Kiefernholzpaneele

BADEZIMMER-INNENAUSSTATTUNG

- Boden: Keramikfliesen
- Wandverkleidung: Hochwertiger astfreier, verleimter Holzbalken in Balkenoptik

HEIZUNG

- Elektrische Fußbodenheizung mit Thermostat im Badezimmer

BADEZIMMERAUSSTATTUNG

- Wandhängendes WC mit Montagerahmen, 600 x 800 mm großer Spiegel mit
- Beleuchtung. Duschbereich mit Trennwand aus Sicherheitsglas, komplett mit Armatur, Duschkopf und Abfluss. Duschwände: Keramikfliesen.
- 600x440mm Waschbecken mit Waschtischunterschrank

BELÜFTUNG

- Zwangslüftung im Badezimmer. Abluftkanal für die Küchenabzugshaube.

ELEKTROARBEITEN

- Außen- und Innenbeleuchtung, Steckdosen, Schalter

Sanitär- und Abwasseranlagen

- 50-Liter-Elektro-Warmwasserbereiter

SCHLÜSSELFERTIGES HAUS



HAUSFERTIGSTELLUNGSPHASE:



82.600 €

ZUSÄTZLICHE KOSTEN

LIEFERUNG

Die Lieferkosten werden individuell berechnet und hängen von der Entfernung zwischen dem Werk in Ternopil und Ihrem Standort ab.

INSTALLATION

Die Kosten für die Hausinstallation durch unser Team hängen vom Installationsland, den Logistikkosten des Teams und der Dauer der Arbeiten vor Ort ab.

FUNDAMENT

Die Kosten für die Fundamentierung werden individuell berechnet, da sie von den Besonderheiten des Reliefs und den geologischen Gegebenheiten des Standorts abhängen.

KSENIA

GEBÄUDEFLÄCHE - 30,66 m²

NUTZBARE FLÄCHE - 22,15 m²



37.300 €
Hausbausatz

55.200 €
Grund-Ausstattung

59.800 €
Ausstattung Komfort

Außenwände

- 1 Außenverkleidung: Kiefernholzplanken, gestrichen, 20 mm. Strukturierter Anstrich/Professioneller Bodenbelag T-08
- 2 Horizontale Schiene, Kiefernholzleiste 30 x 70 mm, mit einer bioprotektiven Lösung behandelt
- 3 Vertikale Schiene, Kiefernholzleiste 30 x 70 mm, mit einer bioprotektiven Lösung behandelt
- 4 Windschutz, Dichte: g/m^2 : 90
- 5 OSB-3-Platte, 10 mm
- 6 Dämmung: Mineralwolle in der Tragkonstruktion, 150 mm, Wärmeleitfähigkeit: $0,037 \text{ W/(m}^2\text{K)}$
- 7 Tragkonstruktion: Kiefernbalen 50 x 150 mm, mit einer bioprotektiven Lösung behandelt
- 8 Dampfsperrrfolie, Dichte: g/m^2 : 110 g/m^2 .
- 9 Schwerk: Kiefernholz 30 x 70 mm, mit einer bioprotektiven Lösung behandelt
- 10 Kiefernholzverkleidung, gestrichen, 20 mm dick. Strukturierter Anstrich



Boden



- 1 Räume und Flur - Laminat, Badezimmer - Keramikfliesen
- 2 Räume und Flur OSB-3 Platte 22 mm, Badezimmer OSB-3 Platte 10 mm + CSP Platte 12 mm
- 3 Dampfsperre Dichte g/m^2 : 110 g/m^2 .
- 4 Bodenbalken: Kiefernholz 50 x 200 mm, behandelt mit einer biologischen Schutzlösung
- 5 Dämmung im Bodenbalken: Mineralwolle 200 mm, Wärmeleitfähigkeit: $0,037 \text{ W/(m}^2\text{K)}$
- 6 Windschutz Dichte: g/m^2 : 90
- 7 OSB-3 Platte - 10 mm
- 8 Eine Abdichtungsschicht für den Hausboden

Dach

- 1 Profilblech T-14
- 2 Schiene: Kiefernholz 30 x 70 mm, behandelt mit einer biologischen Schutzlösung
- 3 Gegenschiene: Kiefernholz 30 x 70 mm, behandelt mit einer biologischen Schutzlösung
- 4 Superdiffusionsmembran, Dampfdurchlässigkeit: $1300 \text{ g/m}^2 \times 24 \text{ Stunden}$
- 5 Dämmung in den Sparren: Mineralwolle 200 mm, Wärmeleitfähigkeit: $0,037 \text{ W/(m}^2\text{K)}$
- 6 Sparren: Kiefernholz 200 x 50 mm, behandelt mit bioprotektiver Lösung
- 7 Dampfsperre Dichte g/m^2 : 110 g/m^2
- 8 Riegel: Kiefernholz 30 x 70 mm, behandelt mit bioprotektiver Lösung
- 9 Kiefernholzpaneele, lackiert, 20 mm dick. Strukturierter Anstrich



TRAGBARER RAHMEN UND ISOLIERUNG

- Tragende Konstruktion von Boden, Wänden und Decke: kammergetrocknetes, antiseptisch
- behandeltes Kiefernholz; 22 mm OSB-Platte als Unterboden für die Laminatverlegung
- 10 mm OSB-Platte zur Verstärkung des Außenwandrahmens
- Bodenisolierung: 200 mm
- Deckenisolierung: 200 mm
- Außenwanddämmung: 150 mm
- Innenwanddämmung: 100 mm
- Wind-/Dampfsperre

ÄUSSERE AUSFÜHRUNG

- Außenfassade und Dach: Windschutz, Dachlatten

BADEZIMMER-INNENAUSSTATTUNG

- Boden: zementgebundene Spanplatte (CBPB)
- Innenwand- und Deckenverkleidung: Dampfsperre, Latten

ZIMMERINNENAUSSTATTUNG

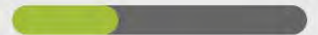
- Boden: OSB-Platte
- Innenwand- und Deckenverkleidung: Dampfsperre, Latten

RAHMEN

Hausrahmen mit Isolierung



HAUSFERTIGSTELLUNGSPHASE:



37.300 €

ÄUSSERE AUSFÜHRUNG

- Kiefernholz- oder Metallverkleidung
- Dach: Metallprofilblech
- Dachrinnensystem: Metall

ELEKTROARBEITEN

- Elektrische Verkabelung, Verteilerkasten mit Leitungsschutzschaltern

HEIZUNG

- Steckdosen für elektrische Heizgeräte in jedem Zimmer

ZIMMERINNENAUSSTATTUNG

- Innenwand- und Deckenverkleidung: Gipskartonplatten für die Endbearbeitung

BADEZIMMER-INNENAUSSTATTUNG

- Innenwand- und Deckenverkleidung: Gipskartonplatten für die Endbearbeitung

Sanitär- und Abwasseranlagen

- Wasserleitungen im Haus, Absperrventile für alle Armaturen

GRUNDLEGENDE FINISH-VERARBEITUNG

Fertiggestelltes Haus ohne endgültigen Innenausbau



HAUSFERTIGSTELLUNGSPHASE:



55.200 €

ZIMMERINNENAUSSTATTUNG

- Feuchtigkeitsbeständiger Laminatboden
- Innenwandverkleidung: Hochwertiger, astfreier, verleimter Holzbalken in Balkenoptik
- Deckenverkleidung: hochwertige, astfreie, verleimte Kiefernholzpaneele

BADEZIMMER-INNENAUSSTATTUNG

- Boden: Keramikfliesen
- Wandverkleidung: Hochwertiger astfreier, verleimter Holzbalken in Balkenoptik

HEIZUNG

- Elektrische Fußbodenheizung mit Thermostat im Badezimmer

BADEZIMMERAUSSTATTUNG

- Wandhängendes WC mit Montagerahmen, 600 x 800 mm großer Spiegel mit
- Beleuchtung. Duschbereich mit Trennwand aus Sicherheitsglas, komplett mit Armatur, Duschkopf und Abfluss. Duschwände: Keramikfliesen.
- 600x440mm Waschbecken mit Waschtischunterschrank

BELÜFTUNG

- Zwangslüftung im Badezimmer.
- Abluftkanal für die Küchenabzugshaube.

ELEKTROARBEITEN

- Außen- und Innenbeleuchtung, Steckdosen, Schalter

Sanitär- und Abwasseranlagen

- 50-Liter-Elektro-Warmwasserbereiter

SCHLÜSSELFERTIGES HAUS



HAUSFERTIGSTELLUNGSPHASE:



59.800 €

ZUSÄTZLICHE KOSTEN

LIEFERUNG

Die Lieferkosten werden individuell berechnet und hängen von der Entfernung zwischen dem Werk in Ternopil und Ihrem Standort ab.

INSTALLATION

Die Kosten für die Hausinstallation durch unser Team hängen vom Installationsland, den Logistikkosten des Teams und der Dauer der Arbeiten vor Ort ab.

FUNDAMENT

Die Kosten für die Fundamentierung werden individuell berechnet, da sie von den Besonderheiten des Reliefs und den geologischen Gegebenheiten des Standorts abhängen.

MARGARITA

GEBÄUDEFLÄCHE - 97,5 m²

2

NUTZBARE FLÄCHE - 82,11 m²



57.800 €
Hausbausatz

80.200 €
Grund-Ausstattung

95.800 €
Ausstattung Komfort



"MARGARITA" – EIN ZUHAUSE, DAS FÜR SIE UND MIT IHNEN GESCHAFFEN WURDE

**Optimale Raumaufteilung, natürliche Materialien und Ihre Ideen
im Zentrum des Designs.**

Außenwände

- 1 Außenverkleidung: Kiefernholzplanken, gestrichen
20 mm Strukturputz./ Professioneller Bodenbelag T-08
- 2 Horizontale Schiene, Kiefernholzleiste 30 x 70 mm, mit einer bioprotektiven Lösung behandelt
- 3 Vertikale Schiene, Kiefernholzleiste 30 x 70 mm, mit einer bioprotektiven Lösung behandelt
- 4 Windschutz, Dichte: g/m^2 : 90
- 5 OSB-3-Platte 10 mm
- 6 Dämmung: Mineralwolle in der Tragkonstruktion 150 mm, Wärmeleitfähigkeit: $0,037 \text{ W/(m}^2\text{K)}$
- 7 Tragkonstruktion: Kiefern balken 50 x 150 mm, mit einer bioprotektiven Lösung behandelt
- 8 Dampfsperrefolie, Dichte: g/m^2 : 110 g/m^2
- 9 Schiene: Kiefernholz 30 x 70 mm, mit einer bioprotektiven Lösung behandelt
- 10 Kiefernholzverkleidung, gestrichen, 20 mm dick. Strukturputz



Boden



- 1 Räume und Flur - Laminat, Badezimmer - Keramikfliesen
- 2 Räume und Flur OSB-3 Platte 22 mm, Badezimmer OSB-3 Platte 10 mm + CSP Platte 12 mm
- 3 Dampfsperre Dichte g/m^2 : 110 g/m^2 .
- 4 Bodenbalken: Kiefernholz 50x200 mm, behandelt mit einer bioprotektiven Lösung
- 5 Dämmung im Bodenbalken: Mineralwolle 200 mm Wärmeleitfähigkeit: $0,037 \text{ W/(m}^2\text{K)}$
- 6 Windsperre Dichte: g/m^2 : 90
- 7 OSB-3 Platte - 10 mm
- 8 Eine Abdichtungsschicht für den unteren Teil des Hauses

Dach

- 1 Profilblech T-14
- 2 Schiene: Kiefernholz 30x70 mm, behandelt mit einer bioprotektiven Lösung
- 3 Gegenschiene: Kiefernholz 30x70 mm, behandelt mit einer bioprotektiven Lösung
- 4 Superdiffusionsmembran
Dampfdurchlässigkeit: $1300 \text{ g/m}^2 \times 24 \text{ Stunden}$
- 5 Dämmung in den Sparren: Mineralwolle 200 mm Wärmeleitfähigkeit: $0,037 \text{ W/(m}^2\text{K)}$
- 6 Sparren: Kiefernholz 200 x 50 mm, behandelt mit einer bioprotektiven Lösung
- 7 Dampfsperre Dichte g/m^2 : 110 g/m^2
- 8 Riegel: Kiefernholz 30 x 70 mm, behandelt mit einer bioprotektiven Lösung
- 9 Kiefernholzpaneele, 20 mm dick lackiert. Strukturierter Anstrich



TRAGBARER RAHMEN UND ISOLIERUNG

- Tragende Konstruktion von Boden, Wänden und Decke: kammergetrocknetes, antiseptisch
- behandeltes Kiefernholz; 22 mm OSB-Platte als Unterboden für die Laminatverlegung
- 10 mm OSB-Platte zur Verstärkung des Außenwandrahmens
- Bodenisolierung: 200 mm
- Deckenisolierung: 200 mm
- Außenwanddämmung: 150 mm
- Innenwanddämmung: 100 mm
- Wind-/Dampfsperre

ÄUSSERE AUSFÜHRUNG

- Außenfassade und Dach: Windschutz, Dachlatten

BADEZIMMER-INNENAUSSTATTUNG

- Boden: zementgebundene Spanplatte (CBPB)
- Innenwand- und Deckenverkleidung: Dampfsperre, Latten

ZIMMERINNENAUSSTATTUNG

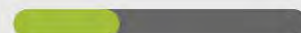
- Boden: OSB-Platte
- Innenwand- und Deckenverkleidung: Dampfsperre, Latten

RAHMEN

Hausrahmen mit Isolierung



HAUSFERTIGSTELLUNGSPHASE:



57.800 €

ÄUSSERE AUSFÜHRUNG

- Kiefernholz- oder Metallverkleidung
- Dach: Metallprofilblech
- Dachrinnensystem: Metall

ELEKTROARBEITEN

- Elektrische Verkabelung, Verteilerkasten mit Leitungsschutzschaltern

HEIZUNG

- Steckdosen für elektrische Heizgeräte in jedem Zimmer

ZIMMERINNENAUSSTATTUNG

- Innenwand- und Deckenverkleidung: Gipskartonplatten für die Endbearbeitung

BADEZIMMER-INNENAUSSTATTUNG

- Innenwand- und Deckenverkleidung: Gipskartonplatten für die Endbearbeitung

Sanitär- und Abwasseranlagen

- Wasserleitungen im Haus, Absperrventile für alle Armaturen

GRUNDLEGENDE FINISH-VERARBEITUNG

Fertiggestelltes Haus ohne endgültigen Innenausbau



HAUSFERTIGSTELLUNGSPHASE:



80.200 €

ZIMMERINNENAUSSTATTUNG

- Feuchtigkeitsbeständiger Laminatboden
- Innenwandverkleidung: Hochwertiger, astfreier, verleimter Holzbalken in Balkenoptik
- Deckenverkleidung: hochwertige, astfreie, verleimte Kiefernholzpaneele

BADEZIMMER-INNENAUSSTATTUNG

- Boden: Keramikfliesen
- Wandverkleidung: Hochwertiger astfreier, verleimter Holzbalken in Balkenoptik

HEIZUNG

- Elektrische Fußbodenheizung mit Thermostat im Badezimmer

BADEZIMMERAUSSTATTUNG

- Wandhängendes WC mit Montagerahmen, 600 x 800 mm großer Spiegel mit
- Beleuchtung. Duschbereich mit Trennwand aus Sicherheitsglas, komplett mit Armatur, Duschkopf und Abfluss. Duschwände: Keramikfliesen.
- 600x440mm Waschbecken mit Waschtischunterschrank

BELÜFTUNG

- Zwangslüftung im Badezimmer. Abluftkanal für die Küchenabzugshaube.

ELEKTROARBEITEN

- Außen- und Innenbeleuchtung, Steckdosen, Schalter

Sanitär- und Abwasseranlagen

- 50-Liter-Elektro-Warmwasserbereiter

SCHLÜSSELFERTIGES HAUS



HAUSFERTIGSTELLUNGSPHASE:



95.800 US-Dollar

ZUSÄTZLICHE KOSTEN

LIEFERUNG

Die Lieferkosten werden individuell berechnet und hängen von der Entfernung zwischen dem Werk in Ternopil und Ihrem Standort ab.

INSTALLATION

Die

Kosten für die Hausinstallation durch unser Team hängen vom Installationsland, den Logistikkosten des Teams und der Dauer der Arbeiten vor Ort ab.

FUNDAMENT

Die

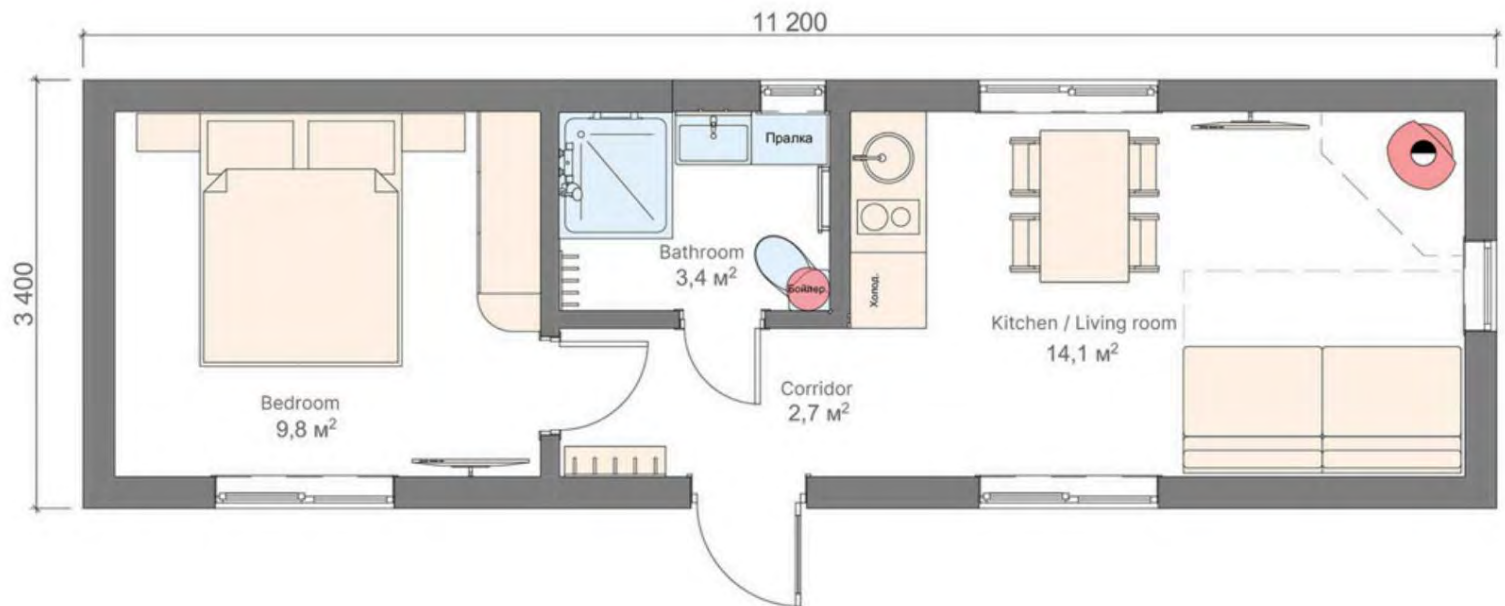
Kosten für die Fundamentierung werden individuell berechnet, da sie von den Besonderheiten des Reliefs und den geologischen Gegebenheiten des Standorts abhängen.

MARICHKA

GEBÄUDEFLÄCHE - 38,1 m²

2

NUTZBARE FLÄCHE - 30m²



37.900 €
Hausbausatz

53.200 €
Grund-Ausstattung

59.200 €
Komfort-Ausstattung

DAS MODULHAUS "MARICHKA" IST EIN KOMPAKTES EINZELMODULHAUS, DAS SICH PERFEKT ALS GÄSTEHAUS ODER TOURISTENHAUS EIGNET.

Anlage oder privater Rückzugsort. Ihre Hauptmerkmale sind Schlichtheit, Stil und Funktionalität, die harmonisch zusammenwirken.

KOMBINIEREN SIE, UM JEDEN IHRER TAG GEMÜTLICH UND KOMFORTABEL ZU MACHEN.



Klicken Sie auf den QR-Code, um die vollständige Lieferbeschreibung zu sehen.
Modulhaus in den Karpaten.



WÜNSCHE UND BEDÜRFNISSE.

INDIVIDUELL, UNTER BERÜCKSICHTIGUNG IHRER
MARICHKA" MIT GIEBELDACH



Außenwände

- 1 Außenverkleidung: Kiefernholzplanen, gestrichen, 20 mm
Strukturierter Anstrich / Professioneller Bodenbelag T-08
- 2 Horizontale Schiene, Kiefernholzleiste 30 x 70 mm, mit einer bioprotektiven Lösung behandelt
- 3 Vertikale Schiene: Kiefernholzleiste 30 x 70 mm, mit einer bioprotektiven Lösung behandelt
- 4 Windschutz, Dichte: g/m^2 : 90
- 5 OSB-3-Platten, 10 mm
- 6 Dämmung: Mineralwolle in der Tragkonstruktion, 150 mm, Wärmeleitfähigkeit: $0,037 \text{ W/(m}^2\text{K)}$
- 7 Tragkonstruktion: Kiefernbalcken 50 x 150 mm, mit einer bioprotektiven Lösung behandelt
- 8 Dampfsperffolie, Dichte: g/m^2 : 110 g/m^2 .
- 9 Schiene: Kiefernholz 30 x 70 mm, mit einer bioprotektiven Lösung behandelt
- 10 Kiefernholzverkleidung, gestrichen, 20 mm
dick Strukturierter Anstrich



Boden



- 1 Räume und Flur - Laminat, Badzimmer - Keramikfliesen
- 2 Räume und Flur - OSB-3 Platte 22 mm, Badzimmer - OSB-3 Platte 10 mm + CSP Platte 12 mm
- 3 Dampfsperre Dichte g/m^2 : 110 g/m^2 .
- 4 Bodenbalcken: Kiefernholz 50 x 200 mm, behandelt mit einer biologischen Schutzlösung
- 5 Dämmung im Bodenbalcken: Mineralwolle 200 mm
Wärmeleitfähigkeit: $0,037 \text{ W/(m}^2\text{K)}$
- 6 Windsperre Dichte: g/m^2 : 90
- 7 OSB-3 Platte 10 mm
- 8 Eine Abdichtungsschicht für den Hausboden

Dach

- 1 Profilblech T-14
- 2 Gegenriegel: Kiefernholz 30 x 100 mm, behandelt mit einer biologischen Schutzlösung
- 3 Gegenriegel: Kiefernholz 30 x 70 mm, behandelt mit einer biologischen Schutzlösung
- 4 Superdiffusionsmembran
Dampfdurchlässigkeit: $1300 \text{ g/m}^2 \times 24 \text{ Stunden}$
- 5 Dämmung in den Sparren: Mineralwolle 200 mm
Wärmeleitfähigkeit: $0,037 \text{ W/(m}^2\text{K)}$
- 6 Sparren: Kiefernholz 200 x 50 mm, behandelt mit bioprotektiver Lösung
- 7 Dampfsperre Dichte g/m^2 : 110 g/m^2
- 8 Riegel: Kiefernholz 30 x 70 mm, behandelt mit bioprotektiver Lösung
- 9 Kiefernholzpaneele, 20 mm dick lackiert.
Strukturierter Anstrich



TRAGBARER RAHMEN UND ISOLIERUNG

- Tragende Konstruktion von Boden, Wänden und Decke: kammergetrocknetes, antiseptisch
- behandeltes Kiefernholz; 22 mm OSB-Platte als Unterboden für die Laminatverlegung
- 10 mm OSB-Platte zur Verstärkung des Außenwandrahmens
- Bodenisolierung: 200 mm
- Deckenisolierung: 200 mm
- Außenwanddämmung: 150 mm
- Innenwanddämmung: 100 mm
- Wind-/Dampfsperre

ÄUSSERE AUSFÜHRUNG

- Außenfassade und Dach: Windschutz, Dachlatten

BADEZIMMER-INNENAUSSTATTUNG

- Boden: zementgebundene Spanplatte (CBPB)
- Innenwand- und Deckenverkleidung: Dampfsperre, Latten

ZIMMERINNENAUSSTATTUNG

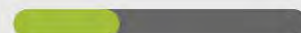
- Boden: OSB-Platte
- Innenwand- und Deckenverkleidung: Dampfsperre, Latten

RAHMEN

Hausrahmen mit Isolierung



HAUSFERTIGSTELLUNGSPHASE:



37.900 €

ÄUSSERE AUSFÜHRUNG

- Kiefernholz- oder Metallverkleidung
- Dach: Metallprofilblech
- Dachrinnensystem: Metall

ELEKTROARBEITEN

- Elektrische Verkabelung, Verteilerkasten mit Leitungsschutzschaltern

HEIZUNG

- Steckdosen für elektrische Heizgeräte in jedem Zimmer

ZIMMERINNENAUSSTATTUNG

- Innenwand- und Deckenverkleidung: Gipskartonplatten für die Endbearbeitung

BADEZIMMER-INNENAUSSTATTUNG

- Innenwand- und Deckenverkleidung: Gipskartonplatten für die Endbearbeitung

Sanitär- und Abwasseranlagen

- Wasserleitungen im Haus, Absperrventile für alle Armaturen

GRUNDLEGENDE FINISH-VERARBEITUNG

Fertiggestelltes Haus ohne endgültigen Innenausbau



HAUSFERTIGSTELLUNGSPHASE:



53.200 €

ZIMMERINNENAUSSTATTUNG

- Feuchtigkeitsbeständiger Laminatboden
- Innenwandverkleidung: Hochwertiger, astfreier, verleimter Holzbalken in Balkenoptik
- Deckenverkleidung: hochwertige, astfreie, verleimte Kiefernholzpaneele

BADEZIMMER-INNENAUSSTATTUNG

- Boden: Keramikfliesen
- Wandverkleidung: Hochwertiger astfreier, verleimter Holzbalken in Balkenoptik

HEIZUNG

- Elektrische Fußbodenheizung mit Thermostat im Badezimmer

BADEZIMMERAUSSTATTUNG

- Wandhängendes WC mit Montagerahmen, 600 x 800 mm großer Spiegel mit
- Beleuchtung. Duschbereich mit Trennwand aus Sicherheitsglas, komplett mit Armatur, Duschkopf und Abfluss. Duschwände: Keramikfliesen.
- 600x440mm Waschbecken mit Waschtischunterschrank

BELÜFTUNG

- Zwangslüftung im Badezimmer. Abluftkanal für die Küchenabzugshaube.

ELEKTROARBEITEN

- Außen- und Innenbeleuchtung, Steckdosen, Schalter

Sanitär- und Abwasseranlagen

- 50-Liter-Elektro-Warmwasserbereiter

SCHLÜSSELFERTIGES HAUS



HAUSFERTIGSTELLUNGSPHASE:



59.200 €

ZUSÄTZLICHE KOSTEN

LIEFERUNG

Die Lieferkosten werden individuell berechnet und hängen von der Entfernung zwischen dem Werk in Ternopil und Ihrem Standort ab.

INSTALLATION

Die

Kosten für die Hausinstallation durch unser Team hängen vom Installationsland, den Logistikkosten des Teams und der Dauer der Arbeiten vor Ort ab.

FUNDAMENT

Die

Kosten für die Fundamentierung werden individuell berechnet, da sie von den Besonderheiten des Reliefs und den geologischen Gegebenheiten des Standorts abhängen.

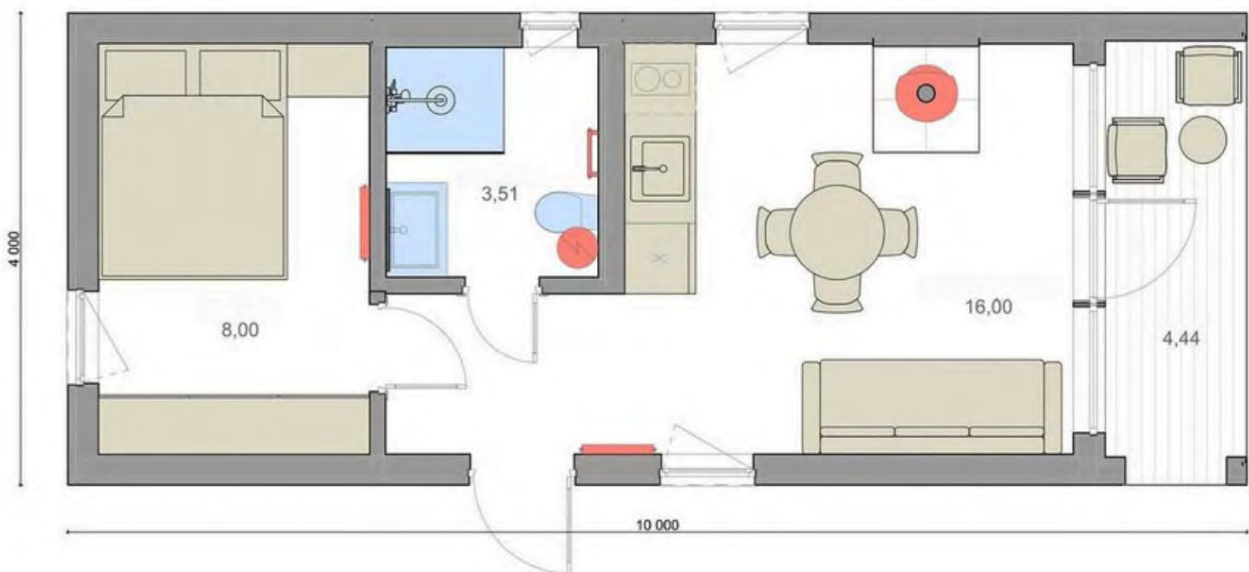
MARK

GEBÄUDEFLÄCHE - 40 m²

2

NUTZBARE FLÄCHE - 31,95 m²

2



30.900 €
Grundausstattung

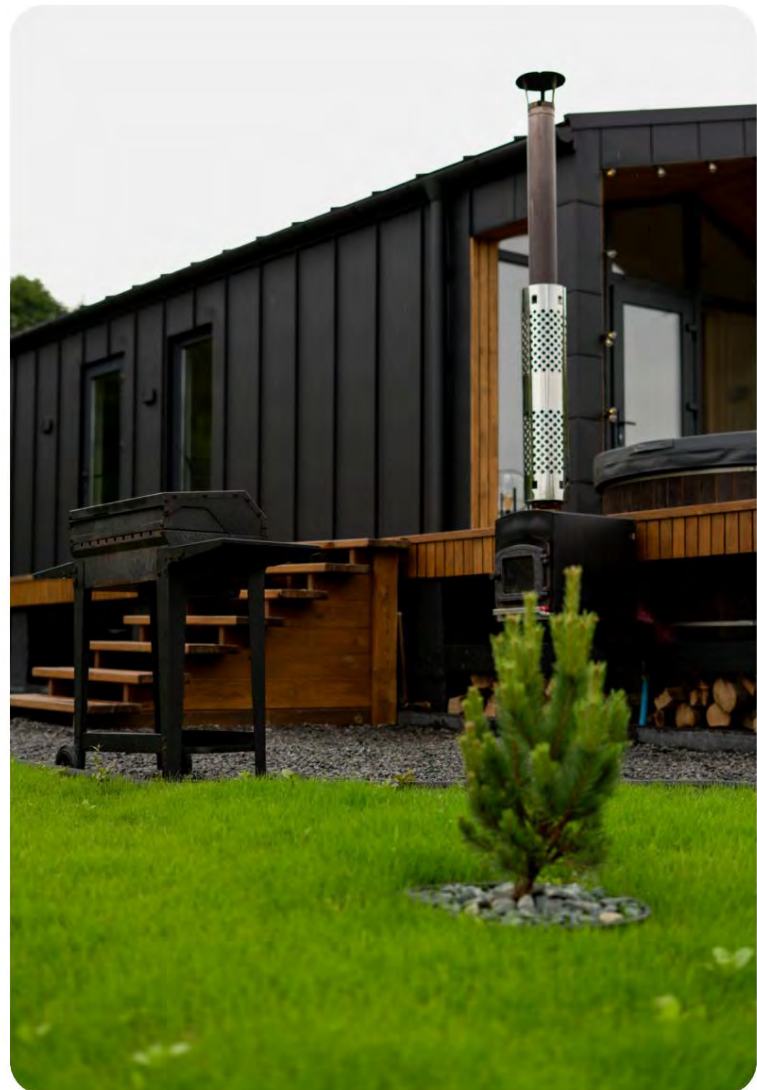
65.800 €
Komfort-Ausstattung



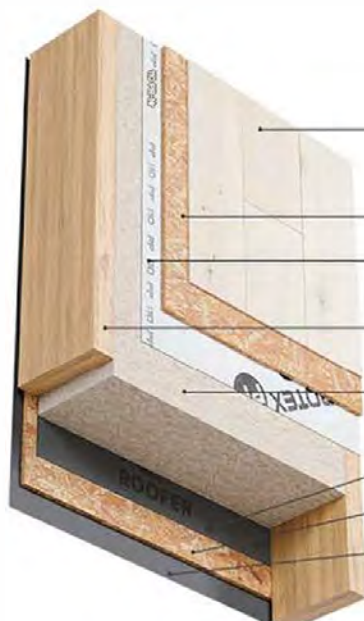
**Video-Review des Hauses, das Grundriss,
Konstruktionslösungen und
Ausstattung vorstellt.**



**Klicken Sie auf den QR-Code, um
die Rezension anzusehen.**



- 1 Außenverkleidung: Kiefernholzplanken, gestrichen, 20 mm, Strukturierter Anstrich / Professioneller Bodenbelag T-Ol
- 2 Horizontale Schiene, Kiefernholzleiste 30 x 70 mm, mit einer bioprotektiven Lösung behandelt
- 3 Vertikale Schiene, Kiefernholzleiste 50 x 70 mm, mit einer bioprotektiven Lösung behandelt
- 4 Windschutz, Dichte: g/m^2 : 90
- 5 OSB-3-Platte, 10 mm
- 6 Dämmung: Mineralwolle in der Tragkonstruktion, 150 mm, Wärmeleitfähigkeit: $0,037 \text{ W/(m}^2\text{K)}$
- 7 Tragkonstruktion: Kiefernbohlen 50 x 150 mm, mit einer bioprotektiven Lösung behandelt
- 8 Dampfsperrfolie, Dichte: g/m^2 : 110 g/m^2 .
- 9 Schiene: Kiefernholz 30 x 70 mm, mit einer bioprotektiven Lösung behandelt
- 10 Kiefernholzverkleidung, gestrichen, 20 mm, d.h. Strukturierter Anstrich



- 1 Räume und Flur - Laminat, Badezimmer - Keramikfliesen
- 2 Räume und Flur - OSB-3-Platte 22 mm, Badezimmer - OSB-3-Platte 10 mm + CSP-Platte 12 mm
- 3 Dampfsperre Dichte g/m^2 : 110 g/m^2 .
- 4 Bodenbalken: Kiefernholz 50 x 200 mm, behandelt mit einer biologischen Schutzlösung
- 5 Dämmung im Bodenbalken: Mineralwolle 200 mm, Wärmeleitfähigkeit: $0,037 \text{ W/(m}^2\text{K)}$
- 6 Windschutz Dichte: g/m^2 : 90
- 7 OSB-3-Platte - 10 mm
- 8 Eine Abdichtungsschicht für den Hausboden

- 1
- 2 Geländer: Kiefernholz 30 x 70 mm, behandelt mit einer biologischen Schutzlösung
- 3 Gegengeländer: Kiefernholz 30 x 70 mm, behandelt mit einer biologischen Schutzlösung
- 4 Superdiffusionsmembran, Dampfdurchlässigkeit: $1300 \text{ g/m}^2 \times 24 \text{ Stunden}$
- 5 Dämmung in den Sparren: Mineralwolle 200 mm, Wärmeleitfähigkeit: $0,037 \text{ W/(m}^2\text{K)}$
- 6 Sparren: Kiefernholz 200 x 50 mm, behandelt mit einer bioprotektiven Lösung
- 7 Dampfsperre Dichte g/m^2 : 110 g/m^2
- 8 Riegel: Kiefernholz 30 x 70 mm, behandelt mit einer bioprotektiven Lösung
- 9 Kiefernholzpaneele, 20 mm dick lackiert, Strukturierter Anstrich



TRAGBARER RAHMEN UND ISOLIERUNG

- Tragende Konstruktion von Boden, Wänden und Decke: kammergetrocknetes, antiseptisch
- behandeltes Kiefernholz; 22 mm OSB-Platte als Unterboden für die Laminatverlegung
- 10 mm OSB-Platte zur Verstärkung des Außenwandrahmens
- Bodenisolierung: 200 mm
- Deckenisolierung: 200 mm
- Außenwanddämmung: 150 mm
- Innenwanddämmung: 100 mm
- Wind-/Dampfsperre

ÄUSSERE AUSFÜHRUNG

- Außenfassade und Dach: Windschutz, Dachlatten

BADEZIMMER-INNENAUSSTATTUNG

- Boden: zementgebundene Spanplatte (CBPB)
- Innenwand- und Deckenverkleidung: Dampfsperre, Latten

ZIMMERINNENAUSSTATTUNG

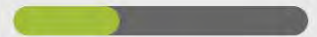
- Boden: OSB-Platte
- Innenwand- und Deckenverkleidung: Dampfsperre, Latten

RAHMEN

Hausrahmen mit Isolierung



HAUSFERTIGSTELLUNGSPHASE:



30.900 €

ÄUSSERE AUSFÜHRUNG

- Kiefernholz- oder Metallverkleidung
- Dach: Metallprofilblech
- Dachrinnensystem: Metall

ELEKTROARBEITEN

- Elektrische Verkabelung, Verteilerkasten mit Leitungsschutzschaltern

HEIZUNG

- Steckdosen für elektrische Heizgeräte in jedem Zimmer

ZIMMERINNENAUSSTATTUNG

- Innenwand- und Deckenverkleidung: Gipskartonplatten für die Endbearbeitung

BADEZIMMER-INNENAUSSTATTUNG

- Innenwand- und Deckenverkleidung: Gipskartonplatten für die Endbearbeitung

Sanitär- und Abwasseranlagen

- Wasserleitungen im Haus, Absperrventile für alle Armaturen

GRUNDLEGENDE FINISH-VERARBEITUNG

Fertiggestelltes Haus ohne endgültigen Innenausbau



HAUSFERTIGSTELLUNGSPHASE:



-

ZIMMERINNENAUSSTATTUNG

- Feuchtigkeitsbeständiger Laminatboden
- Innenwandverkleidung: Hochwertiger, astfreier, verleimter Holzbalken in Balkenoptik
- Deckenverkleidung: hochwertige, astfreie, verleimte Kiefernholzpaneele

BADEZIMMER-INNENAUSSTATTUNG

- Boden: Keramikfliesen
- Wandverkleidung: Hochwertiger astfreier, verleimter Holzbalken in Balkenoptik

HEIZUNG

- Elektrische Fußbodenheizung mit Thermostat im Badezimmer

BADEZIMMERAUSSTATTUNG

- Wandhängendes WC mit Montagerahmen, 600 x 800 mm großer Spiegel mit
- Beleuchtung. Duschbereich mit Trennwand aus Sicherheitsglas, komplett mit Armatur, Duschkopf und Abfluss. Duschwände: Keramikfliesen.
- 600x440mm Waschbecken mit Waschtischunterschrank

BELÜFTUNG

- Zwangslüftung im Badezimmer. Abluftkanal für die Küchenabzugshaube.

ELEKTROARBEITEN

- Außen- und Innenbeleuchtung, Steckdosen, Schalter

Sanitär- und Abwasseranlagen

- 50-Liter-Elektro-Warmwasserbereiter

SCHLÜSSELFERTIGES HAUS



HAUSFERTIGSTELLUNGSPHASE:



65.800 €

ZUSÄTZLICHE KOSTEN

LIEFERUNG

Die Lieferkosten werden individuell berechnet und hängen von der Entfernung zwischen dem Werk in Ternopil und Ihrem Standort ab.

INSTALLATION

Die Installationskosten hängen vom Installationsland, den Logistikkosten des Teams und der Dauer der Arbeiten vor Ort ab.

FUNDAMENT

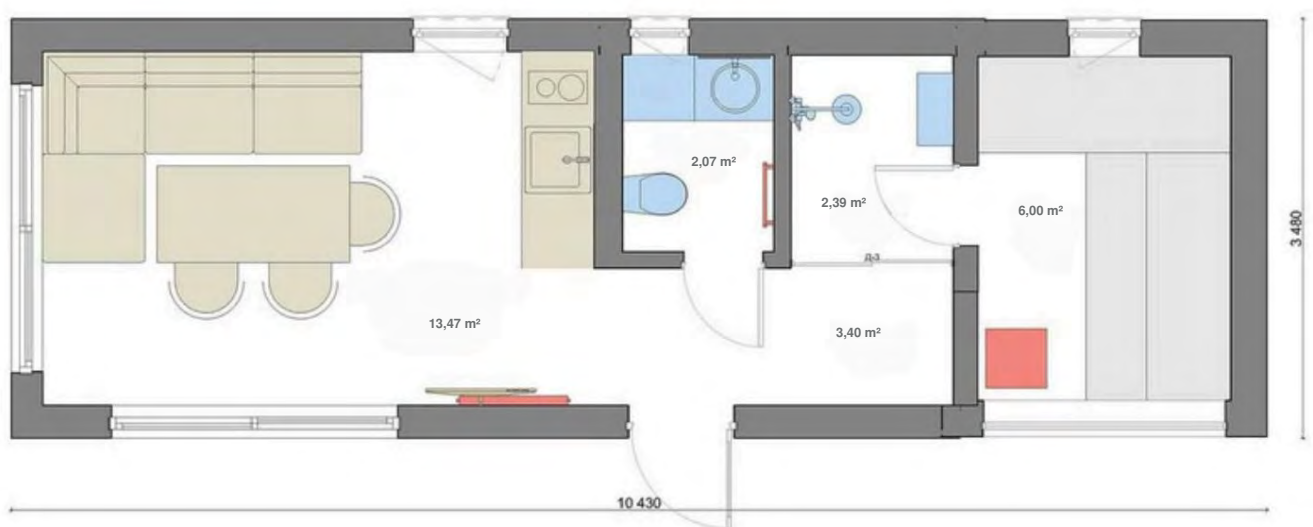
Die Fundamentkosten werden individuell berechnet, da sie von den Besonderheiten des Reliefs und den geologischen Gegebenheiten des Standorts abhängen.

MINI

Solomiya

GEBÄUDEFLÄCHE - 36,75 m²

NUTZBARE FLÄCHE - 27,2 m²



39.700 €
Hausbausatz

68.200 €
Komfort-Ausstattung

Außenverkleidung: Kiefernholzplanken, gestrichen,
20 mm Strukturierter Anstrich, / Professioneller Bodenbelag T-08

Horizontale Schiene: Kiefernholzleiste 30 x 70 mm, mit einer bioprotektiven Lösung behandelt

Vertikale Schiene: Kiefernholzleiste 30 x 70 mm, mit einer bioprotektiven Lösung behandelt

Windschutz, Dichte: g/m^2 : 90

OSB-3-Platte, 10 mm

Dämmung: Mineralwolle in der Tragkonstruktion, 150 mm, Wärmeleitfähigkeit: $0,037 W/(m^2K)$

Tragkonstruktion: Kiefern balken 50 x 150 mm, mit einer bioprotektiven Lösung behandelt

8 Dampfsperrefolie, Dichte: g/m^2 : 110 g/m^2 .

9 Schiene: Kiefernholz 30 x 70 mm, mit einer bioprotektiven Lösung behandelt

10 Kiefernholzverkleidung, gestrichen, 20 mm dick, Strukturierter Anstrich



Boden

Räume und Flur - Laminat, Badezimmer - Keramikfliesen

Räume und Flur - OSB-3-Platte 22 mm, Badezimmer - OSB-3-Platte 10 mm + CSP-Platte 12 mm

Dampfsperre Dichte: $110 g/m^2$

Bodenbalken, Kiefernholz 50 x 200 mm, behandelt mit einer bioprotektiven Lösung

Dämmung im Bodenbalken: Mineralwolle 200 mm, Wärmeleitfähigkeit: $0,037 W/(m^2K)$

Windschutz Dichte: $90 g/m^2$

OSB-3-Platte - 10 mm

Eine Abdichtungsschicht für den Hausboden



Dach

Profilblech T-14

2 Geländer: Kiefernholz 30 x 70 mm, behandelt mit einer bioprotektiven Lösung

3 Gegengeländer: Kiefernholz 30 x 70 mm, behandelt mit einer bioprotektiven Lösung

4 Superdiffusionsmembran Dampfdurchlässigkeit: $1300 g/m^2$ x 24 Stunden

5 Dämmung in den Sparren: Mineralwolle 200 mm Wärmeleitfähigkeit: $0,037 W/(m^2K)$

6 Sparren: Kiefernholz 200 x 50 mm, behandelt mit einer bioprotektiven Lösung

Dampfsperre Dichte: g/m^2 : 110 g/m^2

Riegel: Kiefernholz 30 x 70 mm, behandelt mit einer bioprotektiven Lösung

Kiefernholz Sparren 20 mm dick, lackiert, Strukturlack

Anstrich



TRAGBARER RAHMEN UND ISOLIERUNG

- Tragende Konstruktion von Boden, Wänden und Decke: kammergetrocknetes, antiseptisch
- behandeltes Kiefernholz; 22 mm OSB-Platte als Unterboden für die Laminatverlegung
- 10 mm OSB-Platte zur Verstärkung des Außenwandrahmens
- Bodenisolierung: 200 mm
- Deckenisolierung: 200 mm
- Außenwanddämmung: 150 mm
- Innenwanddämmung: 100 mm
- Wind-/Dampfsperre

ÄUSSERE AUSFÜHRUNG

- Außenfassade und Dach: Windschutz, Dachlatten

BADEZIMMER-INNENAUSSTATTUNG

- Boden: zementgebundene Spanplatte (CBPB)
- Innenwand- und Deckenverkleidung: Dampfsperre, Latten

ZIMMERINNENAUSSTATTUNG

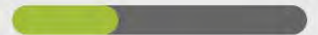
- Boden: OSB-Platte
- Innenwand- und Deckenverkleidung: Dampfsperre, Latten

RAHMEN

Hausrahmen mit Isolierung



HAUSFERTIGSTELLUNGSPHASE:



39.700 €

ÄUSSERE AUSFÜHRUNG

- Kiefernholz- oder Metallverkleidung
- Dach: Metallprofilblech
- Dachrinnensystem: Metall

ELEKTROARBEITEN

- Elektrische Verkabelung, Verteilerkasten mit Leitungsschutzschaltern

HEIZUNG

- Steckdosen für elektrische Heizgeräte in jedem Zimmer

ZIMMERINNENAUSSTATTUNG

- Innenwand- und Deckenverkleidung: Gipskartonplatten für die Endbearbeitung

BADEZIMMER-INNENAUSSTATTUNG

- Innenwand- und Deckenverkleidung: Gipskartonplatten für die Endbearbeitung

Sanitär- und Abwasseranlagen

- Wasserleitungen im Haus, Absperrventile für alle Armaturen

GRUNDLEGENDE FINISH-VERARBEITUNG

Fertiggestelltes Haus ohne endgültigen Innenausbau



HAUSFERTIGSTELLUNGSPHASE:



-

ZIMMERINNENAUSSTATTUNG

- Feuchtigkeitsbeständiger Laminatboden
- Innenwandverkleidung: Hochwertiger, astfreier, verleimter Holzbalken in Balkenoptik
- Deckenverkleidung: hochwertige, astfreie, verleimte Kiefernholzpaneele

BADEZIMMER-INNENAUSSTATTUNG

- Boden: Keramikfliesen
- Wandverkleidung: Hochwertiger astfreier, verleimter Holzbalken in Balkenoptik

HEIZUNG

- Elektrische Fußbodenheizung mit Thermostat im Badezimmer

BADEZIMMERAUSSTATTUNG

- Wandhängendes WC mit Montagerahmen, 600 x 800 mm großer Spiegel mit
- Beleuchtung. Duschbereich mit Trennwand aus Sicherheitsglas, komplett mit Armatur, Duschkopf und Abfluss. Duschwände: Keramikfliesen.
- 600x440mm Waschbecken mit Waschtischunterschrank

BELÜFTUNG

- Zwangslüftung im Badezimmer. Abluftkanal für die Küchenabzugshaube.

ELEKTROARBEITEN

- Außen- und Innenbeleuchtung, Steckdosen, Schalter

Sanitär- und Abwasseranlagen

- 50-Liter-Elektro-Warmwasserbereiter

SCHLÜSSELFERTIGES HAUS



HAUSFERTIGSTELLUNGSPHASE:



68.200 €

ZUSÄTZLICHE KOSTEN

LIEFERUNG

Die Lieferkosten werden individuell berechnet und hängen von der Entfernung zwischen dem Werk in Ternopil und Ihrem Standort ab.

INSTALLATION

Die

Kosten für die Hausinstallation durch unser Team hängen vom Installationsland, den Logistikkosten des Teams und der Dauer der Arbeiten vor Ort ab.

FUNDAMENT

Die

Kosten für die Fundamentierung werden individuell berechnet, da sie von den Besonderheiten des Reliefs und den geologischen Gegebenheiten des Standorts abhängen.

MINI STEFANIA

GEBÄUDEFLÄCHE - 71,4 m²

2

NUTZBARE FLÄCHE - 62,45 m²

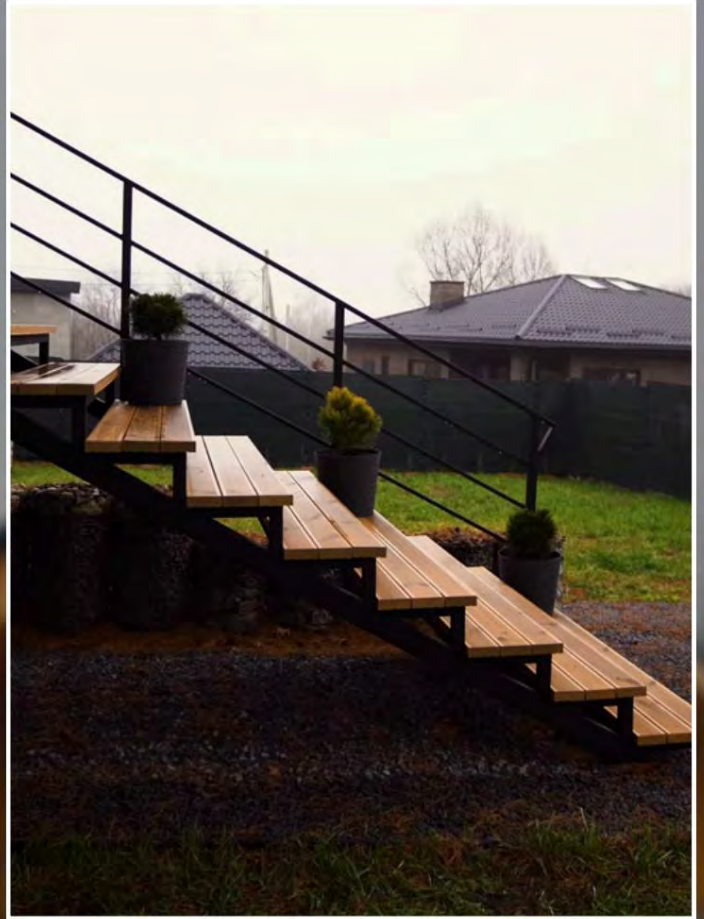
2



49.000 €
Hausbausatz

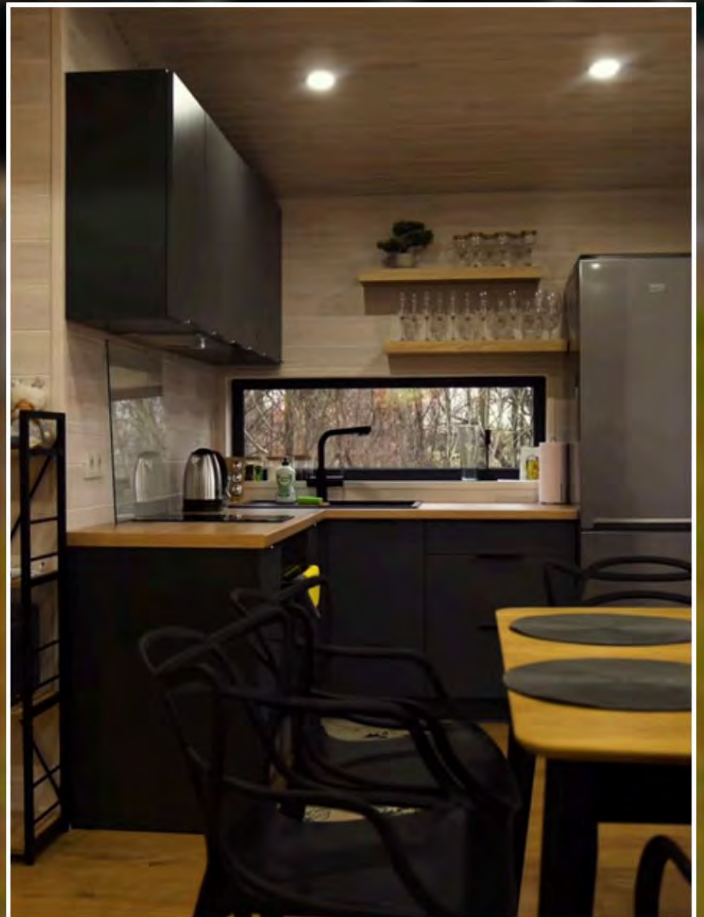
68.200 €
Grund-Ausstattung

81.400 €
Komfort-Ausstattung



STEFANIA MINI

Dies ist eine kompakte Version unseres beliebten Hauses „Stefania“, die alle Vorteile des klassischen Modells beibehalten hat, aber erschwinglicher und praktischer geworden



Dank seiner geringeren Größe sind die Wartungskosten niedriger, was es zu einer ausgezeichneten Wahl macht.



Eine Wahlmöglichkeit für ländliche Erholung oder die Entwicklung eines Vermietungsgeschäfts.



Eine Videotour durch das Haus, die dessen Besonderheiten zeigt
Layout, strukturelle Lösungen und Oberflächen.

QR-Code antippen oder scannen, um anzuzeigen
die Übersicht.



Outside walls

- 1 External cladding: pine plank, painted 20 mm. Textured coating./ Professional flooring T-08
- 2 Horizontal rail, pine bar 30X70mm, treated with a bioprotective solution
- 3 Vertical rail, pine bar 30X70mm, treated with a bioprotective solution
- 4 Wind barrier Density: g/m^2 : 90
- 5 OSB-3 plate 10 mm
- 6 Insulation: mineral wool in the structure of the supporting frame 150mm, Thermal conductivity: $0.037 \text{ W/(sq.m}^{\circ}\text{K)}$
- 7 Supporting frame: pine beam 50X150mm, treated with a bioprotective solution
- 8 Vapor barrier film Density g/m^2 : 110 g/m^2 .
- 9 Rail: pine timber 30X70mm treated bioprotective solution
- 10 Pine lining, painted, 20 mm thick. Textured coating



Floor



- 1 Rooms and corridor - Laminate, bathroom - Ceramic tile
- 2 Rooms and corridor - OSB-3 plate 22mm, bathroom - OSB-3 plate 10mm + CSP plate 12 mm
- 3 Vapor barrier Density g/m^2 : 110 g/m^2 .
- 4 Floor beams: pine timber 50X200mm, processed bioprotective solution
- 5 Insulation in the beam of the floor: mineral wool 200mm Thermal conductivity: $0.037 \text{ W/(sq.m}^{\circ}\text{K)}$
- 6 Wind barrier Density: g/m^2 : 90
- 7 OSB-3 plate - 10 mm
- 8 A layer of waterproofing for the bottom of the house

Roof

- 1 Profiled sheet T-14
- 2 Rail: pine timber 30X70mm, treated bioprotective solution
- 3 Counter rail: pine timber 30X70mm, treated bioprotective solution
- 4 Superdiffusion membrane Vapor permeability: $1300 \text{ g/m}^2 \times 24 \text{ hours}$
- 5 Insulation in the rafters: mineral wool 200 mm Thermal conductivity: $0.037 \text{ W/(sq.m}^{\circ}\text{K)}$
- 6 Rafters: pine timber 200X50mm, processed bioprotective solution
- 7 Vapor barrier Density g/m^2 : 110 g/m^2 .
- 8 Rail: pine timber 30X70mm, processed bioprotective solution
- 9 Pine paneling, painted 20 mm thick. Textured coating



TRAGBARER RAHMEN UND ISOLIERUNG

- Tragende Konstruktion von Boden, Wänden und Decke: kammergetrocknetes, antiseptisch
- behandeltes Kiefernholz; 22 mm OSB-Platte als Unterboden für die Laminatverlegung
- 10 mm OSB-Platte zur Verstärkung des Außenwandrahmens
- Bodenisolierung: 200 mm
- Deckenisolierung: 200 mm
- Außenwanddämmung: 150 mm
- Innenwanddämmung: 100 mm
- Wind-/Dampfsperre

ÄUSSERE AUSFÜHRUNG

- Außenfassade und Dach: Windschutz, Dachlatten

BADEZIMMER-INNENAUSSTATTUNG

- Boden: zementgebundene Spanplatte (CBPB)
- Innenwand- und Deckenverkleidung: Dampfsperre, Latten

ZIMMERINNENAUSSTATTUNG

- Boden: OSB-Platte
- Innenwand- und Deckenverkleidung: Dampfsperre, Latten

RAHMEN

Hausrahmen mit Isolierung



HAUSFERTIGSTELLUNGSPHASE:



49.000 €

ÄUSSERE AUSFÜHRUNG

- Kiefernholz- oder Metallverkleidung
- Dach: Metallprofilblech
- Dachrinnensystem: Metall

ELEKTROARBEITEN

- Elektrische Verkabelung, Verteilerkasten mit Leitungsschutzschaltern

HEIZUNG

- Steckdosen für elektrische Heizgeräte in jedem Zimmer

ZIMMERINNENAUSSTATTUNG

- Innenwand- und Deckenverkleidung: Gipskartonplatten für die Endbearbeitung

BADEZIMMER-INNENAUSSTATTUNG

- Innenwand- und Deckenverkleidung: Gipskartonplatten für die Endbearbeitung

Sanitär- und Abwasseranlagen

- Wasserleitungen im Haus, Absperrventile für alle Armaturen

GRUNDLEGENDE FINISH-VERARBEITUNG

Fertiggestelltes Haus ohne endgültigen Innenausbau



HAUSFERTIGSTELLUNGSPHASE:



68.200 €

ZIMMERINNENAUSSTATTUNG

- Feuchtigkeitsbeständiger Laminatboden
- Innenwandverkleidung: Hochwertiger, astfreier, verleimter Holzbalken in Balkenoptik
- Deckenverkleidung: hochwertige, astfreie, verleimte Kiefernholzpaneele

BADEZIMMER-INNENAUSSTATTUNG

- Boden: Keramikfliesen
- Wandverkleidung: Hochwertiger astfreier, verleimter Holzbalken in Balkenoptik

HEIZUNG

- Elektrische Fußbodenheizung mit Thermostat im Badezimmer

BADEZIMMERAUSSTATTUNG

- Wandhängendes WC mit Montagerahmen, 600 x 800 mm großer Spiegel mit
- Beleuchtung. Duschbereich mit Trennwand aus Sicherheitsglas, komplett mit Armatur, Duschkopf und Abfluss. Duschwände: Keramikfliesen.
- 600x440mm Waschbecken mit Waschtischunterschrank

BELÜFTUNG

- Zwangslüftung im Badezimmer. Abluftkanal für die Küchenabzugshaube.

ELEKTROARBEITEN

- Außen- und Innenbeleuchtung, Steckdosen, Schalter

Sanitär- und Abwasseranlagen

- 50-Liter-Elektro-Warmwasserbereiter

SCHLÜSSELFERTIGES HAUS

HAUSFERTIGSTELLUNGSPHASE:



81.400 €

ZUSÄTZLICHE KOSTEN**LIEFERUNG**

Die Lieferkosten werden individuell berechnet und hängen von der Entfernung zwischen dem Werk in Ternopil und Ihrem Standort ab.

INSTALLATION Die

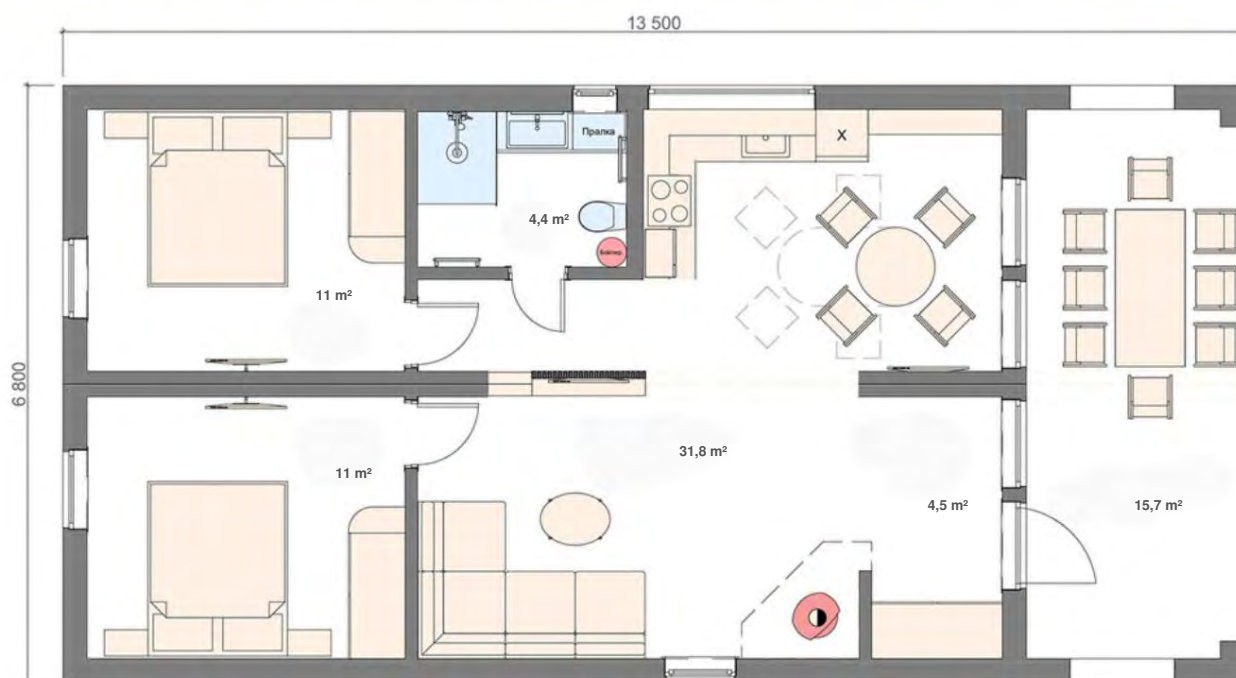
Kosten für die Hausinstallation durch unser Team hängen vom Installationsland, den Logistikkosten des Teams und der Dauer der Arbeiten vor Ort ab.

FUNDAMENT Die

Kosten für die Fundamentierung werden individuell berechnet, da sie von den Besonderheiten des Reliefs und den geologischen Gegebenheiten des Standorts abhängen.

STEFANIA

Gesamtfläche 91,8 m²



53.000 €

Hausbausatz

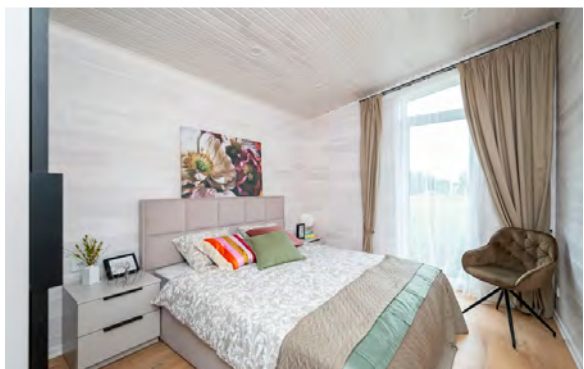
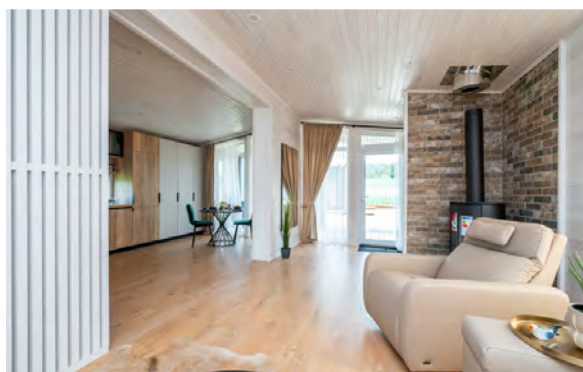
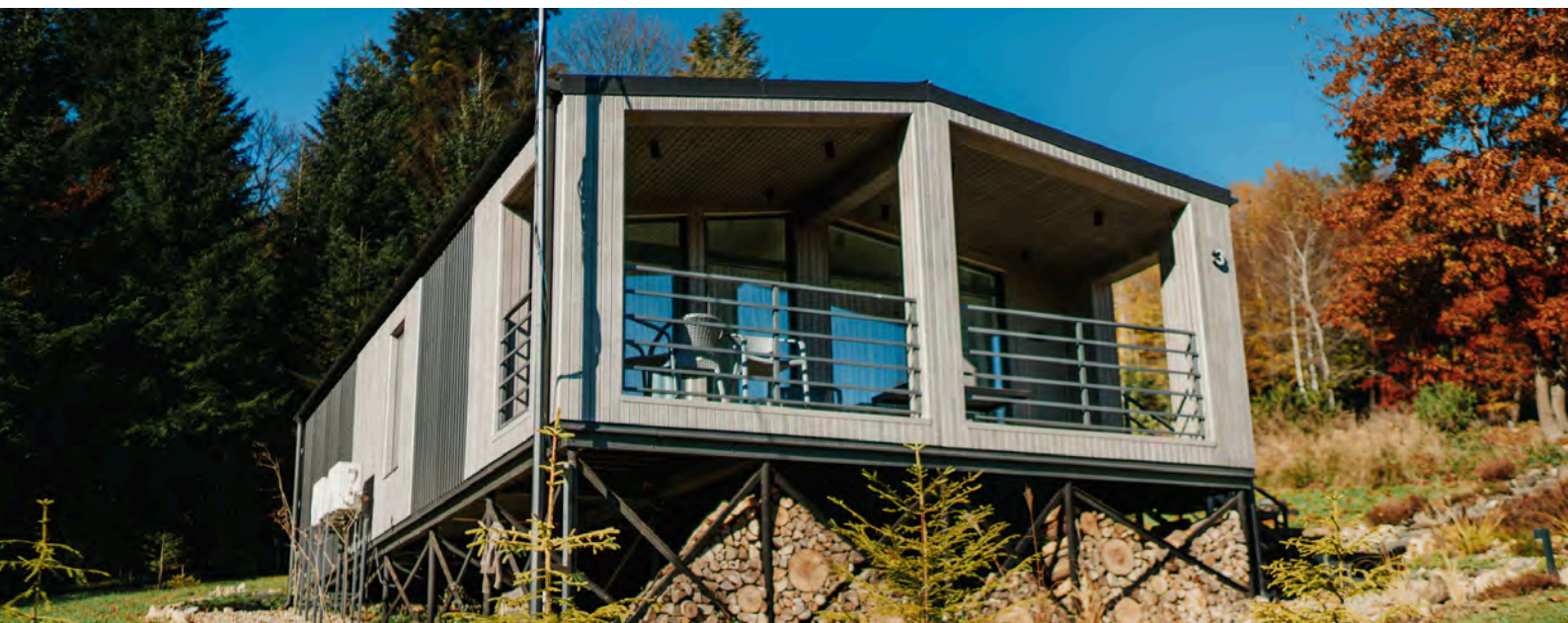
69.000 €

Grund-Ausstattung

81.000 €

Ausstattung Komfort

STEFANIA" IST EIN MODULARES HAUS, DAS DAS HERZ ALLER EROBERT HAT.
Ein Haus, das jeden Tag mit Ruhe, Wärme und modernem Stil erfüllt und somit die perfekte Wahl zum Wohnen oder als rentable Investition ist.



a place where every corner breathes comfort

Außenwände

- 1 Außenverkleidung: Kiefernholzplanken, gestrichen, 20 mm. Strukturierter Anstrich, / Professioneller Bodenbelag T-08
- 2 Horizontale Schiene, Kiefernholzleiste 30 x 70 mm, mit einer bioprotektiven Lösung behandelt
- 3 Vertikale Schiene, Kiefernholzleiste 30 x 70 mm, mit einer bioprotektiven Lösung behandelt
- 4 Windschutz, Dichte: g/m^2 : 90
- 5 OSB-3-Platte, 10 mm
- 6 Dämmung: Mineralwolle in der Tragkonstruktion, 150 mm, Wärmeleitfähigkeit: $0,037 \text{ W/(m}^2\text{K)}$
- 7 Tragkonstruktion: Kiefern balken 50 x 150 mm, mit einer bioprotektiven Lösung behandelt
- 8 Dampfsperffolie, Dichte: g/m^2 : 110 g/m^2 .
- 9 Schiene: Kiefernholz 30 x 70 mm, mit einer bioprotektiven Lösung behandelt
- 10 Kiefernholzverkleidung, gestrichen, 20 mm dick. Strukturierter Anstrich



Boden



- 1 Räume und Flur - Laminat, Badezimmer - Keramikfliesen
- 2 Räume und Flur - OSB-3-Platte 22 mm, Badezimmer - OSB-3-Platte 10 mm + CSP Platte 12 mm
- 3 Dampfsperre Dichte g/m^2 : 110 g/m^2 .
- 4 Bodenbalken: Kiefernholz 50 x 200 mm, behandelt mit bioprotektiver Lösung
- 5 Dämmung im Bodenbalken: Mineralwolle 200 mm Wärmeleitfähigkeit: $0,037 \text{ W/(m}^2\text{K)}$
- 6 Windsperre Dichte: g/m^2 : 90
- 7 OSB-3-Platte - 10 mm
- 8 Eine Abdichtungsschicht für den Hausboden

Dach

- 1 Profilblech T-14
- 2 Geländer: Kiefernholz 30 x 70 mm, behandelt mit bioprotektiver Lösung
- 3 Gegengeländer: Kiefernholz 30 x 70 mm, behandelt mit bioprotektiver Lösung
- 4 Superdiffusionsmembran Dampfdurchlässigkeit: $1300 \text{ g/m}^2 \times 24 \text{ Stunden}$
- 5 Dämmung der Dachsparren: Mineralwolle 200 mm Wärmeleitfähigkeit: $0,037 \text{ W/(m}^2\text{K)}$
- 6 Dachsparren: Kiefernholz 200 x 50 mm, behandelt mit einer bioprotektiven Lösung
- 7 Dampfsperre Dichte g/m^2 : 110 g/m^2
- 8 Riegel: Kiefernholz 30 x 70 mm, behandelt mit einer bioprotektiven Lösung
- 9 Kiefernholzpaneele, 20 mm dick lackiert. Strukturierter Anstrich



TRAGBARER RAHMEN UND ISOLIERUNG

- Tragende Konstruktion von Boden, Wänden und Decke: kammergetrocknetes, antiseptisch
- behandeltes Kiefernholz; 22 mm OSB-Platte als Unterboden für die Laminatverlegung
- 10 mm OSB-Platte zur Verstärkung des Außenwandrahmens
- Bodenisolierung: 200 mm Hausbausatz
- Deckenisolierung: 200 mm
- Außenwanddämmung: 150 mm
- Innenwanddämmung: 100 mm
- Wind-/Dampfsperre

ÄUSSERE AUSFÜHRUNG

- Außenfassade und Dach: Windschutz, Dachlatten

BADEZIMMER-INNENAUSSTATTUNG

- Boden: zementgebundene Spanplatte (CBPB)
- Innenwand- und Deckenverkleidung: Dampfsperre, Latten

ZIMMERINNENAUSSTATTUNG

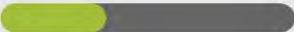
- Boden: OSB-Platte
- Innenwand- und Deckenverkleidung: Dampfsperre, Latten

RAHMEN

Hausrahmen mit Dämmung



HAUSFERTIGSTELLUNGSPHASE:



53.000 €

ÄUSSERE AUSFÜHRUNG

- Kiefernholz- oder Metallverkleidung
- Dach: Metallprofilblech
- Dachrinnensystem: Metall

ELEKTROARBEITEN

- Elektrische Verkabelung, Verteilerkasten mit Leitungsschutzschaltern

BASIC

HEIZUNG

- Steckdosen für elektrische Heizgeräte in jedem Zimmer

ZIMMERINNENAUSSTATTUNG

- Innenwand- und Deckenverkleidung: Gipskartonplatten für die Endbearbeitung

BADEZIMMER-INNENAUSSTATTUNG

- Innenwand- und Deckenverkleidung: Gipskartonplatten für die Endbearbeitung

Sanitär- und Abwasseranlagen

- Wasserleitungen im Haus, Absperrventile für alle Armaturen

GRUNDLEGENDE FINISH-VERARBEITUNG

Fertiggestelltes Haus ohne endgültigen Innenausbau



HAUSFERTIGSTELLUNGSPHASE:



69.000 €

ZIMMERINNENAUSSTATTUNG

- Feuchtigkeitsbeständiger Laminatboden
- Innenwandverkleidung: Hochwertiger, astfreier, verleimter Holzbalken in Balkenoptik
- Deckenverkleidung: hochwertige, astfreie, verleimte Kiefernholzpaneele

BADEZIMMER-INNENAUSSTATTUNG

- Boden: Keramikfliesen OPTIMA
- Wandverkleidung: Hochwertiger astfreier, verleimter Holzbalken in Balkenoptik

HEIZUNG

- Elektrische Fußbodenheizung mit Thermostat im Badezimmer

BADEZIMMERAUSSTATTUNG

- Wandhängendes WC mit Montagerahmen, 600 x 800 mm großer Spiegel mit
- Beleuchtung. Duschbereich mit Trennwand aus Sicherheitsglas, komplett mit Armatur, Duschkopf und Abfluss. Duschwände: Keramikfliesen.
- 600x440mm Waschbecken mit Waschtischunterschrank

BELÜFTUNG

- Zwangslüftung im Badezimmer. Abluftkanal für die Küchenabzugshaube.

ELEKTROARBEITEN

- Außen- und Innenbeleuchtung, Steckdosen, Schalter

Sanitär- und Abwasseranlagen

- 50-Liter-Elektro-Warmwasserbereiter

SCHLÜSSELFERTIGES HAUS



HAUSFERTIGSTELLUNGSPHASE:



81.000 €

ZUSÄTZLICHE KOSTEN

LIEFERUNG

Die Lieferkosten werden individuell berechnet und hängen von der Entfernung zwischen dem Werk in Ternopil und Ihrem Standort ab.

INSTALLATION Die

Kosten für die Hausinstallation durch unser Team hängen vom Installationsland, den Logistikkosten des Teams und der Dauer der Arbeiten vor Ort ab.

FUNDAMENT Die

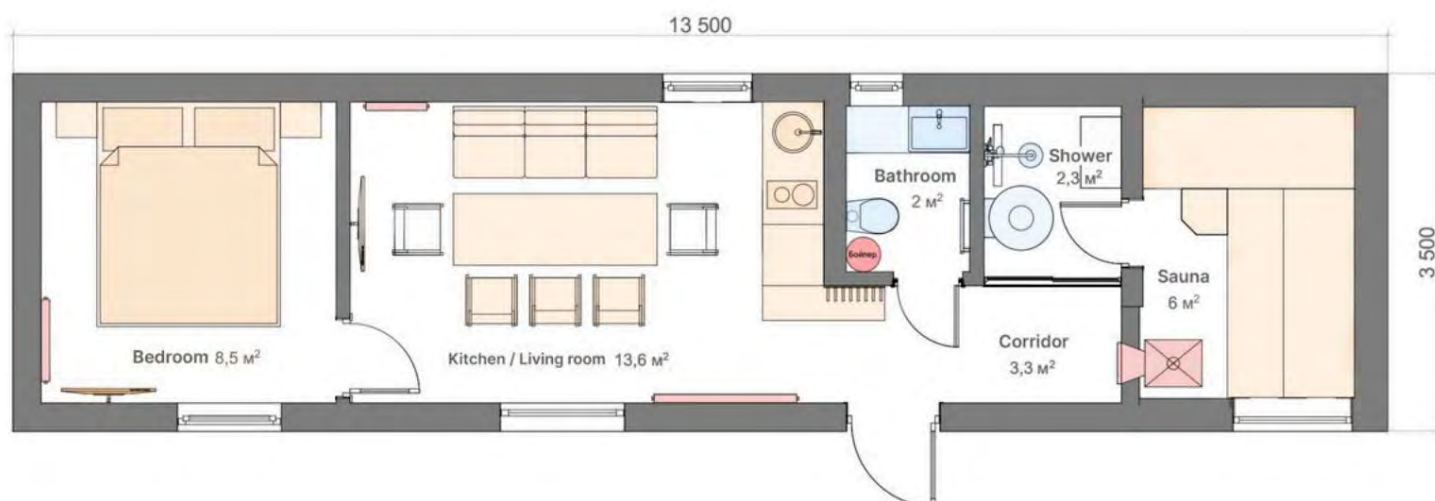
Kosten für die Fundamentierung werden individuell berechnet, da sie von den Besonderheiten des Reliefs und den geologischen Gegebenheiten des Standorts abhängen.

Solomiya

GEBÄUDEFLÄCHE - 47,25 m²

2

NUTZBARE FLÄCHE - 35,7 m²



43.800 €
Hausbausatz

68.600 €
Komfort

Das moderne Design verbindet auf harmonische Weise Sauna und Ruheraum und wird so zu einem gemütlichen Ort zum Auftanken.

Die modulare Sauna „Solomiya“ ist nicht nur ein fertiges Produkt, sondern auch eine Möglichkeit, Ihre individuellen Ideen zu verwirklichen.

Basierend auf individuellen Berechnungen und den Wünschen unserer Kunden haben wir bereits verschiedene Varianten dieses Projekts entwickelt.

"SOLOMIYA" MIT EINEM ZUSÄTZLICHEN
RAUM „TECHNISCHER RAUM“ UND A
Tauchbecken



Klicken Sie auf den QR-Code, um die Übersicht
anzuzeigen.



"SOLOMIYA" MIT STANDARD-LAYOUT
UND EINE TERRASSE



Klicken Sie auf den QR-Code, um die Übersicht
anzuzeigen.



"SOLOMIYA" MIT EINEM ZUSÄTZLICHEN
EINGANG VON DER RÜCKSEITE
UND EINE UMKLEIDEKAMMER



Klicken Sie auf den QR-Code, um die Rezension
anzusehen.

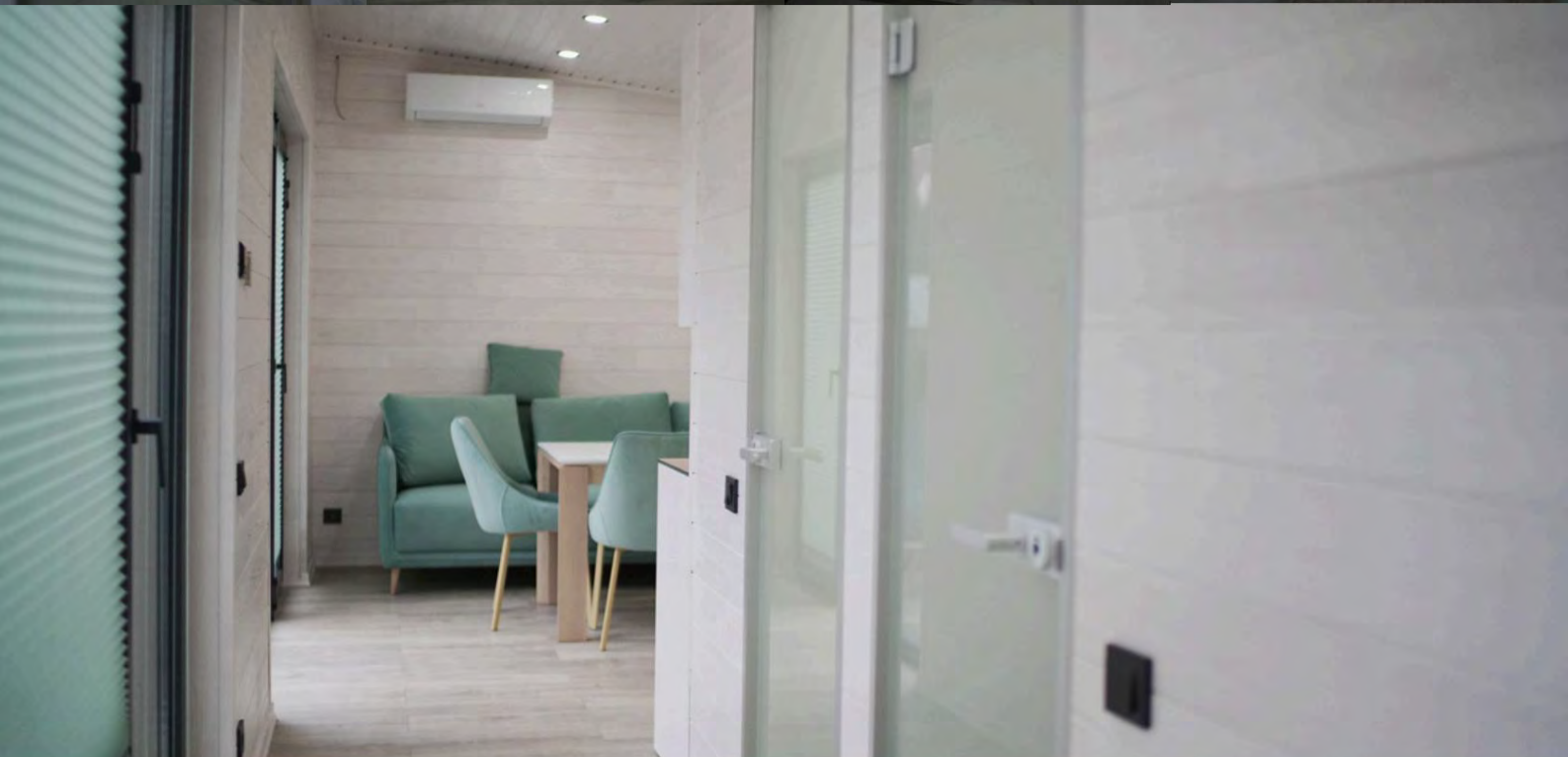


Dieses Projekt bietet Ihnen die Chance, eine gemütliche Ecke zu schaffen, die entweder Ihr Lieblingsplatz zum Entspannen oder eine gewinnbringende Investition wird.





Eine private Sauna ist eine stilvolle Oase der Harmonie und Wärme.



- 1 Außenverkleidung: Kiefernholzpfanken, gestrichen
20 mm, Strukturierter Anstrich / Professioneller Bodenbelag T-08
- 2 Horizontale Schiene, Kiefernholzleiste 30 x 10
mm, mit einer bioprotektiven Lösung behandelt
- 3 Vertikale Schiene, Kiefernholzleiste 30
x 70 mm, mit einer bioprotektiven Lösung behandelt
- 4 Windschutz, Dichte: g/m^2 : 90
- 5 OSB-3-Platte 10 mm
- 6 Dämmung: Mineralwolle in der Tragkonstruktion 150 mm, Wärmeleitfähigkeit:
 $0,037 \text{ W/(m}^2\text{K)}$
- 7 Tragkonstruktion: Kiefernbalen 50 x 150 mm,
mit einer bioprotektiven Lösung behandelt
- 8 Dampfsperrfolie, Dichte: g/m^2 : 110 g/m^2 .
- 9 Schiene: Kiefernholz 30 x 70 mm, mit einer
bioprotektiven Lösung behandelt
- 10 Kiefernholzverkleidung, gestrichen, 20 mm dick
Strukturierter Anstrich



Boden



Räume und Flur - Laminat, Badezimmer - Keramikfliesen

1

Räume und Flur OSB-3 Platte 22 mm, Badezimmer
OSB-3 Platte 10 mm - CSP Platte 12 mm

2

Dampfsperre Dichte g/m^2 : 110 g/m^2 .

3

Bodenbalen: Kiefernholz 50 x 200 mm, behandelt mit einer
bioprotektiven Lösung

4

Dämmung im Bodenbalen: Mineralwolle 200 mm
Wärmeleitfähigkeit: $0,037 \text{ W/(m}^2\text{K)}$

5

Windschutz Dichte: g/m^2 : 90

6

OSB-3 Platte - 10 mm

7

Eine Abdichtungsschicht für den Hausboden

8

Dach

- 1 Profilblech T-14
- 2 Schiene: Kiefernholz 30 x 70 mm, behandelt
mit einer bioprotektiven Lösung
- 3 Gegenschiene: Kiefernholz 30 x 70 mm, behandelt mit einer
bioprotektiven Lösung
- 4 Superdiffusionsmembran
Dampfdurchlässigkeit: 1300 g/m^2 x 24 Stunden
- 5 Dämmung in den Sparren: Mineralwolle 200 mm
Wärmeleitfähigkeit: $0,037 \text{ W/(m}^2\text{K)}$
- 6 Sparren: Kiefernholz 200 x 50 mm, behandelt mit einer
bioprotektiven Lösung
- 7 Dampfsperre Dichte g/m^2 : 110 g/m^2
- 8 Riegel: Kiefernholz 30 x 70 mm, behandelt mit
einer bioprotektiven Lösung
- 9 Kiefernholzpaneele, 20 mm dick lackiert
Strukturierter Anstrich



TRAGBARER RAHMEN UND ISOLIERUNG

- Tragende Konstruktion von Boden, Wänden und Decke: kammergetrocknetes, antiseptisch
- behandeltes Kiefernholz; 22 mm OSB-Platte als Unterboden für die Laminatverlegung
- 10 mm OSB-Platte zur Verstärkung des Außenwandrahmens
- Bodenisolierung: 200 mm
- Deckenisolierung: 200 mm
- Außenwanddämmung: 150 mm
- Innenwanddämmung: 100 mm
- Wind-/Dampfsperre

ÄUSSERE AUSFÜHRUNG

- Außenfassade und Dach: Windschutz, Dachlatten

BADEZIMMER-INNENAUSSTATTUNG

- Boden: zementgebundene Spanplatte (CBPB)
- Innenwand- und Deckenverkleidung: Dampfsperre, Latten

ZIMMERINNENAUSSTATTUNG

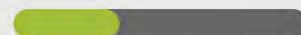
- Boden: OSB-Platte
- Innenwand- und Deckenverkleidung: Dampfsperre, Latten

RAHMEN

Hausrahmen mit Isolierung



HAUSFERTIGSTELLUNGSPHASE:



43.800 €

ÄUSSERE AUSFÜHRUNG

- Kiefernholz- oder Metallverkleidung
- Dach: Metallprofilblech
- Dachrinnensystem: Metall

ELEKTROARBEITEN

- Elektrische Verkabelung, Verteilerkasten mit Leitungsschutzschaltern

HEIZUNG

- Steckdosen für elektrische Heizgeräte in jedem Zimmer

ZIMMERINNENAUSSTATTUNG

- Innenwand- und Deckenverkleidung: Gipskartonplatten für die Endbearbeitung

BADEZIMMER-INNENAUSSTATTUNG

- Innenwand- und Deckenverkleidung: Gipskartonplatten für die Endbearbeitung

Sanitär- und Abwasseranlagen

- Wasserleitungen im Haus, Absperrventile für alle Armaturen

GRUNDLEGENDE FINISH-VERARBEITUNG

Fertiggestelltes Haus ohne endgültigen Innenausbau



HAUSFERTIGSTELLUNGSPHASE:



-

ZIMMERINNENAUSSTATTUNG

- Feuchtigkeitsbeständiger Laminatboden
- Innenwandverkleidung: Hochwertiger, astfreier, verleimter Holzbalken in Balkenoptik
- Deckenverkleidung: hochwertige, astfreie, verleimte Kiefernholzpaneele

BADEZIMMER-INNENAUSSTATTUNG

- Boden: Keramikfliesen
- Wandverkleidung: Hochwertiger astfreier, verleimter Holzbalken in Balkenoptik

HEIZUNG

- Elektrische Fußbodenheizung mit Thermostat im Badezimmer

BADEZIMMERAUSSTATTUNG

- Wandhängendes WC mit Montagerahmen, 600 x 800 mm großer Spiegel mit
- Beleuchtung. Duschbereich mit Trennwand aus Sicherheitsglas, komplett mit Armatur, Duschkopf und Abfluss. Duschwände: Keramikfliesen.
- 600x440mm Waschbecken mit Waschtischunterschrank

BELÜFTUNG

- Zwangslüftung im Badezimmer. Abluftkanal für die Küchenabzugshaube.

ELEKTROARBEITEN

- Außen- und Innenbeleuchtung, Steckdosen, Schalter

Sanitär- und Abwasseranlagen

- 50-Liter-Elektro-Warmwasserbereiter

SCHLÜSSELFERTIGES HAUS



HAUSFERTIGSTELLUNGSPHASE:



70.600 €

ZUSÄTZLICHE KOSTEN

LIEFERUNG

Die Lieferkosten werden individuell berechnet und hängen von der Entfernung zwischen dem Werk in Ternopil und Ihrem Standort ab.

INSTALLATION

Die Kosten für die Hausinstallation durch unser Team hängen vom Installationsland, den Logistikkosten des Teams und der Dauer der Arbeiten vor Ort ab.

FUNDAMENT

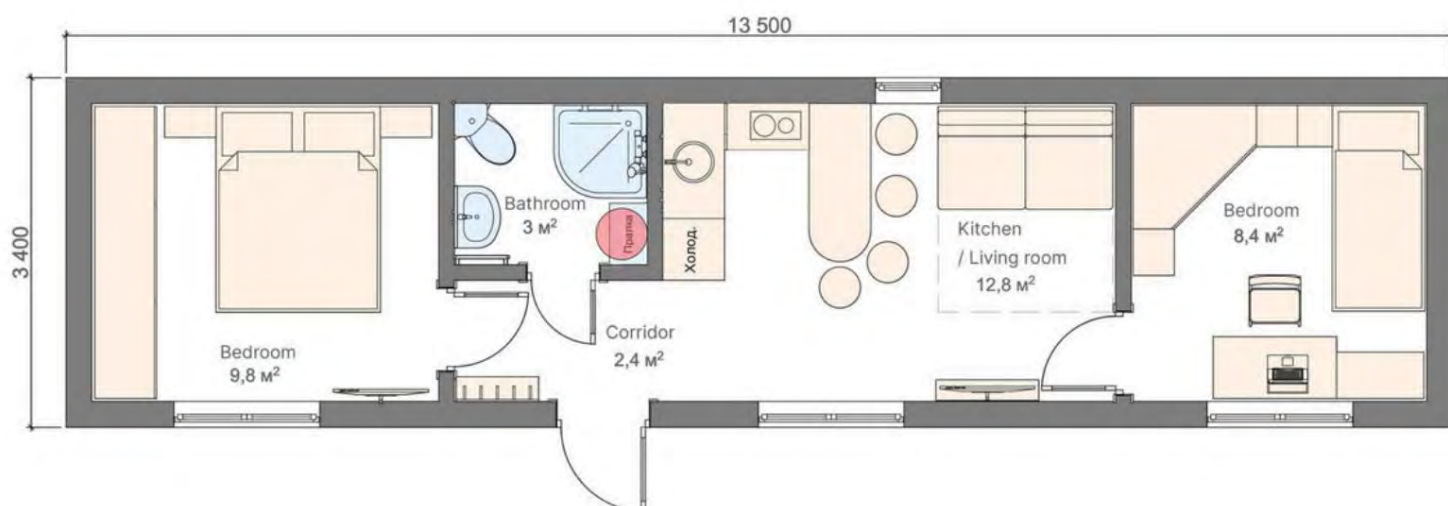
Die Kosten für die Fundamentierung werden individuell berechnet, da sie von den Besonderheiten des Reliefs und den geologischen Gegebenheiten des Standorts abhängen.

SOPHIA

GEBÄUDEFLÄCHE - 45,9 m²

2

NUTZBARE FLÄCHE - 36,4 m²



40.500 €
Hausbausatz

53.800 €
Grundausstattung

61.000 €
Komfortausstattung

Ein kompaktes Ein-Modul-Haus mit einer Fläche von 45 m² ist die ideale Wahl für eine kleine Familie oder als Rückzugsort auf dem Land. Dank der durchdachten Raumaufteilung bietet es alles Notwendige: zwei Schlafzimmer, eine Wohnküche, einen Eingangsbereich und ein Badezimmer. Ein solcher Raum gewährleistet maximale Funktionalität, da jeder Quadratmeter optimal genutzt wird.



Eine Videorezension des Hauses, die dessen Grundriss, bauliche Lösungen und Ausstattung zeigt.



Klicken Sie auf den QR-Code, um die Übersicht anzuzeigen.



Durch die geringe Größe des Hauses wirkt es warm und gemütlich und vermittelt ein
Gefühl von heimeliger Ruhe



"SOPHIA" – EIN ZUHAUSE, DAS KOMFORT UND HARMONIE BIETET

Außenwände

- 1 Außenverkleidung: Kiefernholzplanken, gestrichen, 20 mm, Strukturierter Anstrich, / Professioneller Bodenbelag T-OE
- 2 Horizontale Schiene, Kiefernholzleiste 30 x 70 mm, mit einer bioprotektiven Lösung behandelt
- 3 Vertikale Schiene, Kiefernholzleiste 30 x 70 mm, mit einer bioprotektiven Lösung behandelt
- 4 Windschutz, Dichte: g/m^2 : 90
- 5 OSB-3-Platte, 10 mm
- 6 Dämmung: Mineralwolle in der Tragkonstruktion, 150 mm, Wärmeleitfähigkeit: $0,037 \text{ W/(m}^2\text{K)}$
- 7 Tragkonstruktion: Kiefernholz 50 x 150 mm, mit einer bioprotektiven Lösung behandelt
- 8 Dampfsperrefolie, Dichte: g/m^2 : 110 g/m^2 .
- 9 Schiene: Kiefernholz 30 x 70 mm, mit einer bioprotektiven Lösung behandelt
- 10 Kiefernholzverkleidung, gestrichen, 20 mm dick, Strukturierter Anstrich



Boden



- 1 Räume und Flur - Laminat, Badezimmer - Keramikfliesen
- 2 Räume und Flur - OSB-3-Platte 22 mm, Badezimmer - OSB-3-Platte 10 mm + CSP Platte 12 mm
- 3 Dampfsperre Dichte g/m^2 : 110 g/m^2
- 4 Bodenbalken: Kiefernholz 50 x 200 mm, behandelt mit bioprotektiver Lösung
- 5 Dämmung im Bodenbalken: Mineralwolle 200 mm Wärmeleitfähigkeit: $0,037 \text{ W/(m}^2\text{K)}$
- 6 Windsperre Dichte: g/m^2 : 90
- 7 OSB-3-Platte - 10 mm
- 8 Eine Abdichtungsschicht für den Hausboden

Dach

- 1 Profilblech T-14
- 2 Geländer: Kiefernholz 30 x 70 mm, behandelt mit bioprotektiver Lösung
- 3 Gegengeländer: Kiefernholz 30 x 70 mm, behandelt mit bioprotektiver Lösung
- 4 Superdiffusionsmembran Dampfdurchlässigkeit: $1300 \text{ g/m}^2 \times 24 \text{ Stunden}$
- 5 Dämmung der Dachsparren: Mineralwolle 200 mm Wärmeleitfähigkeit: $0,037 \text{ W/(m}^2\text{K)}$
- 6 Dachsparren: Kiefernholz 200 x 50 mm, behandelt mit einer bioprotektiven Lösung
- 7 Dampfsperre Dichte g/m^2 : 110 g/m^2
- 8 Riegel: Kiefernholz 20 x 70 mm, behandelt mit einer bioprotektiven Lösung
- 9 Kiefernholzpaneele, 20 mm dick lackiert, Strukturierter Anstrich



Hausbausatz

TRAGBARER RAHMEN UND ISOLIERUNG

- Tragende Konstruktion von Boden, Wänden und Decke: kammergetrocknetes, antiseptisch
- behandeltes Kiefernholz; 22 mm OSB-Platte als Unterboden für die Laminatverlegung
- 10 mm OSB-Platte zur Verstärkung des Außenwandrahmens
- Bodenisolierung: 200 mm
- Deckenisolierung: 200 mm
- Außenwanddämmung: 150 mm
- Innenwanddämmung: 100 mm
- Wind-/Dampfsperre

ÄUSSERE AUSFÜHRUNG

- Außenfassade und Dach: Windschutz, Dachlatten

BADEZIMMER-INNENAUSSTATTUNG

- Boden: zementgebundene Spanplatte (CBPB)
- Innenwand- und Deckenverkleidung: Dampfsperre, Latten

ZIMMERINNENAUSSTATTUNG

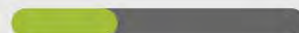
- Boden: OSB-Platte
- Innenwand- und Deckenverkleidung: Dampfsperre, Latten

RAHMEN

Hausrahmen mit Isolierung



HAUSFERTIGSTELLUNGSPHASE:



40.500 €

BASIC

ÄUSSERE AUSFÜHRUNG

- Kiefernholz- oder Metallverkleidung
- Dach: Metallprofilblech
- Dachrinnensystem: Metall

ELEKTROARBEITEN

- Elektrische Verkabelung, Verteilerkasten mit Leitungsschutzschaltern

HEIZUNG

- Steckdosen für elektrische Heizgeräte in jedem Zimmer

ZIMMERINNENAUSSTATTUNG

- Innenwand- und Deckenverkleidung: Gipskartonplatten für die Endbearbeitung

BADEZIMMER-INNENAUSSTATTUNG

- Innenwand- und Deckenverkleidung: Gipskartonplatten für die Endbearbeitung

Sanitär- und Abwasseranlagen

- Wasserleitungen im Haus, Absperrventile für alle Armaturen

GRUNDLEGENDE FINISH-VERARBEITUNG

Fertiggestelltes Haus ohne endgültigen Innenausbau



HAUSFERTIGSTELLUNGSPHASE:



52.800 €

Optional

ZIMMERINNENAUSSTATTUNG

- Feuchtigkeitsbeständiger Laminatboden
- Innenwandverkleidung: Hochwertiger, astfreier, verleimter Holzbalken in Balkenoptik
- Deckenverkleidung: hochwertige, astfreie, verleimte Kiefernholzpaneele

BADEZIMMER-INNENAUSSTATTUNG

- Boden: Keramikfliesen
- Wandverkleidung: Hochwertiger astfreier, verleimter Holzbalken in Balkenoptik

HEIZUNG

- Elektrische Fußbodenheizung mit Thermostat im Badezimmer

BADEZIMMERAUSSTATTUNG

- Wandhängendes WC mit Montagerahmen, 600 x 800 mm großer Spiegel mit
- Beleuchtung. Duschbereich mit Trennwand aus Sicherheitsglas, komplett mit Armatur, Duschkopf und Abfluss. Duschwände: Keramikfliesen.
- 600x440mm Waschbecken mit Waschtischunterschrank

BELÜFTUNG

- Zwangslüftung im Badezimmer. Abluftkanal für die Küchenabzugshaube.

ELEKTROARBEITEN

- Außen- und Innenbeleuchtung, Steckdosen, Schalter

Sanitär- und Abwasseranlagen

- 50-Liter-Elektro-Warmwasserbereiter

SCHLÜSSELFERTIGES HAUS



HAUSFERTIGSTELLUNGSPHASE:



61.000 €

ZUSÄTZLICHE KOSTEN

LIEFERUNG

Die Lieferkosten werden individuell berechnet und hängen von der Entfernung zwischen dem Werk in Ternopil und Ihrem Standort ab.

INSTALLATION

Die

Kosten für die Hausinstallation durch unser Team hängen vom Installationsland, den Logistikkosten des Teams und der Dauer der Arbeiten vor Ort ab.

FUNDAMENT

Die

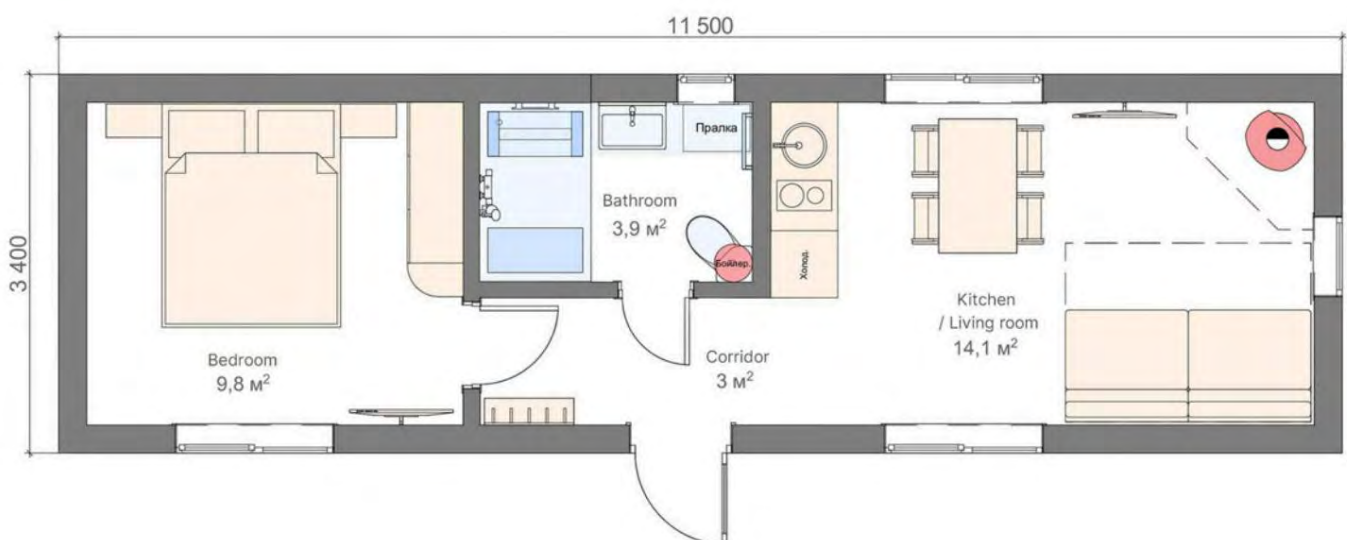
Kosten für die Fundamentierung werden individuell berechnet, da sie von den Besonderheiten des Reliefs und den geologischen Gegebenheiten des Standorts abhängen.

SPA MARICHKA

GEBÄUDEFLÄCHE - 39,1 m²

2

NUTZBARE FLÄCHE (m²) - 30,8



28.200 €
Hausbausatz

53.800 €
Grundausstattung

64.600 €
Komfortausstattung

Außenwände

- 1 Außenverkleidung: Kiefernholzplanken, gestrichen, 20 mm, Strukturierter Anstrich, / Professioneller Bodenbelag T-OE
- 2 Horizontale Schiene, Kiefernholzleiste 30 x 70 mm, mit einer bioprotektiven Lösung behandelt
- 3 Vertikale Schiene, Kiefernholzleiste 30 x 70 mm, mit einer bioprotektiven Lösung behandelt
- 4 Windschutz, Dichte: g/m^2 : 90
- 5 OSB-3-Platte, 10 mm
- 6 Dämmung: Mineralwolle in der Tragkonstruktion, 150 mm, Wärmeleitfähigkeit: $0,037 \text{ W/(m}^2\text{K)}$
- 7 Tragkonstruktion: Kiefernholz 50 x 150 mm, mit einer bioprotektiven Lösung behandelt
- 8 Dampfsperrefolie, Dichte: g/m^2 : 110 g/m^2 .
- 9 Schiene: Kiefernholz 30 x 70 mm, mit einer bioprotektiven Lösung behandelt
- 10 Kiefernholzverkleidung, gestrichen, 20 mm dick, Strukturierter Anstrich



Boden



- 1 Räume und Flur - Laminat, Badezimmer - Keramikfliesen
- 2 Räume und Flur - OSB-3-Platte 22 mm, Badezimmer - OSB-3-Platte 10 mm + CSP Platte 12 mm
- 3 Dampfsperre Dichte g/m^2 : 110 g/m^2
- 4 Bodenbalken: Kiefernholz 50 x 200 mm, behandelt mit bioprotektiver Lösung
- 5 Dämmung im Bodenbalken: Mineralwolle 200 mm Wärmeleitfähigkeit: $0,037 \text{ W/(m}^2\text{K)}$
- 6 Windsperre Dichte: g/m^2 : 90
- 7 OSB-3-Platte - 10 mm
- 8 Eine Abdichtungsschicht für den Hausboden

Dach

- 1 Profilblech T-14
- 2 Geländer: Kiefernholz 30 x 70 mm, behandelt mit bioprotektiver Lösung
- 3 Gegengeländer: Kiefernholz 30 x 70 mm, behandelt mit bioprotektiver Lösung
- 4 Superdiffusionsmembran Dampfdurchlässigkeit: $1300 \text{ g/m}^2 \times 24 \text{ Stunden}$
- 5 Dämmung der Dachsparren: Mineralwolle 200 mm Wärmeleitfähigkeit: $0,037 \text{ W/(m}^2\text{K)}$
- 6 Dachsparren: Kiefernholz 200 x 50 mm, behandelt mit einer bioprotektiven Lösung
- 7 Dampfsperre Dichte g/m^2 : 110 g/m^2
- 8 Riegel: Kiefernholz 20 x 70 mm, behandelt mit einer bioprotektiven Lösung
- 9 Kiefernholzpaneele, 20 mm dick lackiert, Strukturierter Anstrich



Hausbausatz

TRAGBARER RAHMEN UND ISOLIERUNG

- Tragende Konstruktion von Boden, Wänden und Decke: kammergetrocknetes, antiseptisch
- behandeltes Kiefernholz; 22 mm OSB-Platte als Unterboden für die Laminatverlegung
- 10 mm OSB-Platte zur Verstärkung des Außenwandrahmens
- Bodenisolierung: 200 mm
- Deckenisolierung: 200 mm
- Außenwanddämmung: 150 mm
- Innenwanddämmung: 100 mm
- Wind-/Dampfsperre

ÄUSSERE AUSFÜHRUNG

- Außenfassade und Dach: Windschutz, Dachlatten

BADEZIMMER-INNENAUSSTATTUNG

- Boden: zementgebundene Spanplatte (CBPB)
- Innenwand- und Deckenverkleidung: Dampfsperre, Latten

ZIMMERINNENAUSSTATTUNG

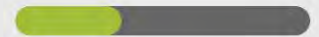
- Boden: OSB-Platte
- Innenwand- und Deckenverkleidung: Dampfsperre, Latten

RAHMEN

Hausrahmen mit Isolierung



HAUSFERTIGSTELLUNGSPHASE:



38.200 €

BASIC

ÄUSSERE AUSFÜHRUNG

- Kiefernholz- oder Metallverkleidung
- Dach: Metallprofilblech
- Dachrinnensystem: Metall

ELEKTROARBEITEN

- Elektrische Verkabelung, Verteilerkasten mit Leitungsschutzschaltern

HEIZUNG

- Steckdosen für elektrische Heizgeräte in jedem Zimmer

ZIMMERINNENAUSSTATTUNG

- Innenwand- und Deckenverkleidung: Gipskartonplatten für die Endbearbeitung

BADEZIMMER-INNENAUSSTATTUNG

- Innenwand- und Deckenverkleidung: Gipskartonplatten für die Endbearbeitung

Sanitär- und Abwasseranlagen

- Wasserleitungen im Haus, Absperrventile für alle Armaturen

GRUNDLEGENDE FINISH-VERARBEITUNG

Fertiggestelltes Haus ohne endgültigen Innenausbau



HAUSFERTIGSTELLUNGSPHASE:



43.800 €

OPTIONAL

ZIMMERINNENAUSSTATTUNG

- Feuchtigkeitsbeständiger Laminatboden
- Innenwandverkleidung: Hochwertiger, astfreier, verleimter Holzbalken in Balkenoptik
- Deckenverkleidung: hochwertige, astfreie, verleimte Kiefernholzpaneele

BADEZIMMER-INNENAUSSTATTUNG

- Boden: Keramikfliesen
- Wandverkleidung: Hochwertiger astfreier, verleimter Holzbalken in Balkenoptik

HEIZUNG

- Elektrische Fußbodenheizung mit Thermostat im Badezimmer

BADEZIMMERAUSSTATTUNG

- Wandhängendes WC mit Montagerahmen, 600 x 800 mm großer Spiegel mit
- Beleuchtung. Duschbereich mit Trennwand aus Sicherheitsglas, komplett mit Armatur, Duschkopf und Abfluss. Duschwände: Keramikfliesen.
- 600x440mm Waschbecken mit Waschtischunterschrank

BELÜFTUNG

- Zwangslüftung im Badezimmer. Abluftkanal für die Küchenabzugshaube.

ELEKTROARBEITEN

- Außen- und Innenbeleuchtung, Steckdosen, Schalter

Sanitär- und Abwasseranlagen

- 50-Liter-Elektro-Warmwasserbereiter

SCHLÜSSELFERTIGES HAUS



HAUSFERTIGSTELLUNGSPHASE:



64.600 €

ZUSÄTZLICHE KOSTEN

LIEFERUNG

Die Lieferkosten werden individuell berechnet und hängen von der Entfernung zwischen dem Werk in Ternopil und Ihrem Standort ab.

INSTALLATION

Die Kosten für die Hausinstallation durch unser Team hängen vom Installationsland, den Logistikkosten des Teams und der Dauer der Arbeiten vor Ort ab.

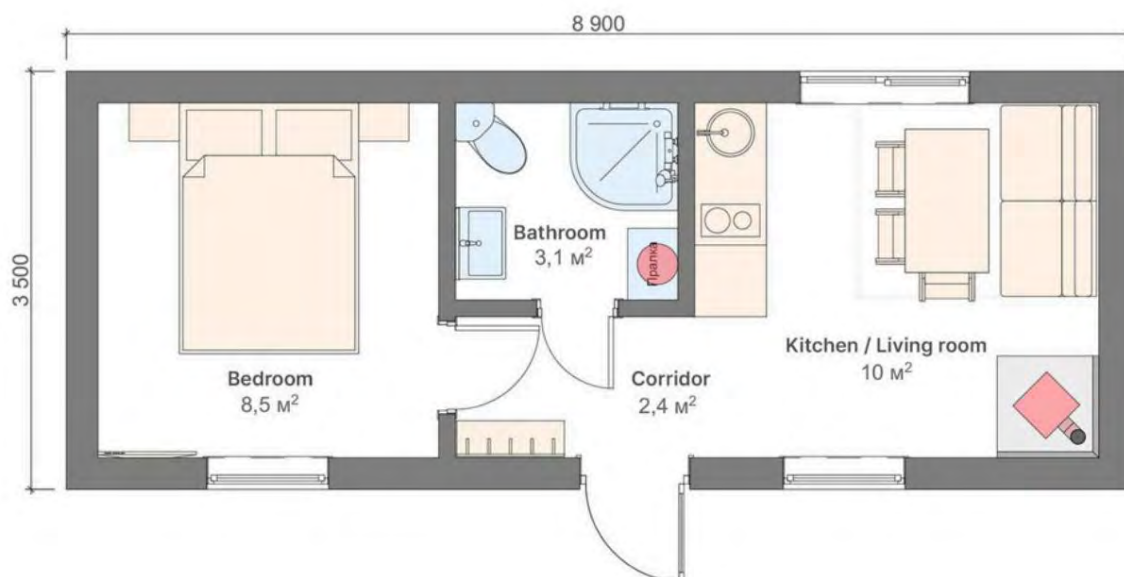
FUNDAMENT

Die Kosten für die Fundamentierung werden individuell berechnet, da sie von den Besonderheiten des Reliefs und den geologischen Gegebenheiten des Standorts abhängen.

TETIANA

GEBÄUDEFLÄCHE - 31,15 m²

NUTZBARE FLÄCHE - 24 m²

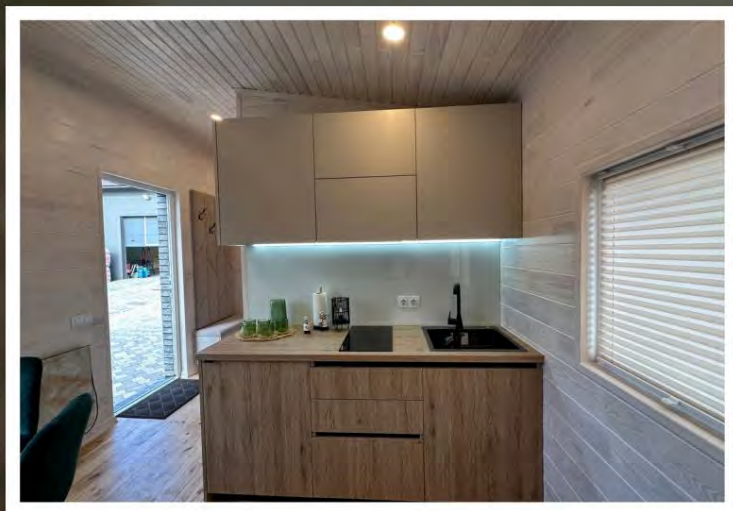


35.600 €
Hausbausatz

43.000 €
Grundausstattung

49.000 €
Komfortausstattung

Das Modulhaus „Tetiana“ ist ein kompakter, stilvoller und funktionaler Wohnraum. Auf 24 m² Nutzfläche bietet es ein voll ausgestattetes Schlafzimmer, eine Wohnküche und ein Badezimmer. Es eignet sich ideal als Landhaus, Gästehaus, temporäre Unterkunft oder gemütliches Zuhause für zwei Personen.



„Tetiana“ mit **Satteldach** – individuell besprochen und berechnet

Eine Videotour durch das Haus, die dessen Grundriss, bauliche Lösungen und Ausstattungsdetails zeigt.



Klicken Sie auf den QR-Code, um die Tour anzusehen.

Außenwände

- 1 Außenverkleidung: Kiefernholzplanken, gestrichen, 20 mm. Strukturierter Anstrich / Professioneller Bodenbelag T-08
- 2 Horizontale Schiene, Kiefernholzleiste 30 x 70 mm, mit einer bioprotektiven Lösung behandelt
- 3 Vertikale Schiene, Kiefernholzleiste 30 x 70 mm, mit einer bioprotektiven Lösung behandelt
- 4 Windschutz, Dichte: g/m^2 : 90
- 5 OSB-3-Platte, 10 mm
- 6 Dämmung: Mineralwolle in der Tragkonstruktion, 150 mm, Wärmeleitfähigkeit: $0,037 \text{ W/(m}^2\text{K)}$
- 7 Tragkonstruktion: Kiefern balken 50 x 150 mm, mit einer bioprotektiven Lösung behandelt
- 8 Dampfsperrefolie, Dichte: g/m^2 : 110 g/m^2 .
- 9 Schiene: Kiefernholz 30 x 70 mm, mit einer bioprotektiven Lösung behandelt
- 10 Kiefernholzverkleidung, gestrichen, 20 mm dick. Strukturierter Anstrich



Boden



- 1 Räume und Flur - Laminat, Badezimmer - Keramikfliesen
- 2 Räume und Flur - OSB-3-Platte 22 mm, Badezimmer - OSB-3-Platte 10 mm + CSP-Platte 12 mm
- 3 Dampfsperre Dichte g/m^2 : 110 g/m^2 .
- 4 Bodenbalken: Kiefernholz 50 x 200 mm, behandelt mit einer biologischen Schutzlösung
- 5 Dämmung im Bodenbalken: Mineralwolle 200 mm Wärmeleitfähigkeit: $0,037 \text{ W/(m}^2\text{K)}$
- 6 Windschutz Dichte: g/m^2 : 90
- 7 OSB-3-Platte - 10 mm
- 8 Eine Abdichtungsschicht für den Hausboden

Dach

- 1 Profilblech T-14
- 2 Geländer: Kiefernholz 30 x 70 mm, behandelt mit einer biologischen Schutzlösung
- 3 Gegengeländer: Kiefernholz 30 x 70 mm, behandelt mit einer biologischen Schutzlösung
- 4 Superdiffusionsmembran Dampfdurchlässigkeit: $1300 \text{ g/m}^2 \times 24 \text{ Stunden}$
- 5 Dämmung in den Sparren: Mineralwolle 200 mm Wärmeleitfähigkeit: $0,037 \text{ W/(m}^2\text{K)}$
- 6 Sparren: Kiefernholz 200 x 50 mm, behandelt mit bioprotektiver Lösung
- 7 Dampfsperre Dichte g/m^2 : 110 g/m^2 .
- 8 Riegel: Kiefernholz 30 x 70 mm, behandelt mit bioprotektiver Lösung
- 9 Kiefernholzpaneele, lackiert, 20 mm dick. Strukturierter Anstrich



TRAGBARER RAHMEN UND ISOLIERUNG

- Tragende Konstruktion von Boden, Wänden und Decke: kammergetrocknetes, antiseptisch
- behandeltes Kiefernholz; 22 mm OSB-Platte als Unterboden für die Laminatverlegung
- 10 mm OSB-Platte zur Verstärkung des Außenwandrahmens
- Bodenisolierung: 200 mm
- Deckenisolierung: 200 mm
- Außenwanddämmung: 150 mm
- Innenwanddämmung: 100 mm
- Wind-/Dampfsperre

ÄUSSERE AUSFÜHRUNG

- Außenfassade und Dach: Windschutz, Dachlatten

BADEZIMMER-INNENAUSSTATTUNG

- Boden: zementgebundene Spanplatte (CBPB)
- Innenwand- und Deckenverkleidung: Dampfsperre, Latten

ZIMMERINNENAUSSTATTUNG

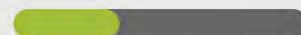
- Boden: OSB-Platte
- Innenwand- und Deckenverkleidung: Dampfsperre, Latten

RAHMEN

Hausrahmen mit Isolierung



HAUSFERTIGSTELLUNGSPHASE:



35.600 €

ÄUSSERE AUSFÜHRUNG

- Kiefernholz- oder Metallverkleidung
- Dach: Metallprofilblech
- Dachrinnensystem: Metall

ELEKTROARBEITEN

- Elektrische Verkabelung, Verteilerkasten mit Leitungsschutzschaltern

HEIZUNG

- Steckdosen für elektrische Heizgeräte in jedem Zimmer

ZIMMERINNENAUSSTATTUNG

- Innenwand- und Deckenverkleidung: Gipskartonplatten für die Endbearbeitung

BADEZIMMER-INNENAUSSTATTUNG

- Innenwand- und Deckenverkleidung: Gipskartonplatten für die Endbearbeitung

Sanitär- und Abwasseranlagen

- Wasserleitungen im Haus, Absperrventile für alle Armaturen

GRUNDLEGENDE FINISH-VERARBEITUNG

Fertiggestelltes Haus ohne endgültigen Innenausbau



HAUSFERTIGSTELLUNGSPHASE:



43.000 €

ZIMMERINNENAUSSTATTUNG

- Feuchtigkeitsbeständiger Laminatboden
- Innenwandverkleidung: Hochwertiger, astfreier, verleimter Holzbalken in Balkenoptik
- Deckenverkleidung: hochwertige, astfreie, verleimte Kiefernholzpaneele

BADEZIMMER-INNENAUSSTATTUNG

- Boden: Keramikfliesen
- Wandverkleidung: Hochwertiger astfreier, verleimter Holzbalken in Balkenoptik

HEIZUNG

- Elektrische Fußbodenheizung mit Thermostat im Badezimmer

BADEZIMMERAUSSTATTUNG

- Wandhängendes WC mit Montagerahmen, 600 x 800 mm großer Spiegel mit
- Beleuchtung. Duschbereich mit Trennwand aus Sicherheitsglas, komplett mit Armatur, Duschkopf und Abfluss. Duschwände: Keramikfliesen.
- 600x440mm Waschbecken mit Waschtischunterschrank

BELÜFTUNG

- Zwangslüftung im Badezimmer. Abluftkanal für die Küchenabzugshaube.

ELEKTROARBEITEN

- Außen- und Innenbeleuchtung, Steckdosen, Schalter

Sanitär- und Abwasseranlagen

- 50-Liter-Elektro-Warmwasserbereiter

SCHLÜSSELFERTIGES HAUS



HAUSFERTIGSTELLUNGSPHASE:



49.000 €

ZUSÄTZLICHE KOSTEN

LIEFERUNG

Die Lieferkosten werden individuell berechnet und hängen von der Entfernung zwischen dem Werk in Ternopil und Ihrem Standort ab.

INSTALLATION

Die

Kosten für die Hausinstallation durch unser Team hängen vom Installationsland, den Logistikkosten des Teams und der Dauer der Arbeiten vor Ort ab.

FUNDAMENT

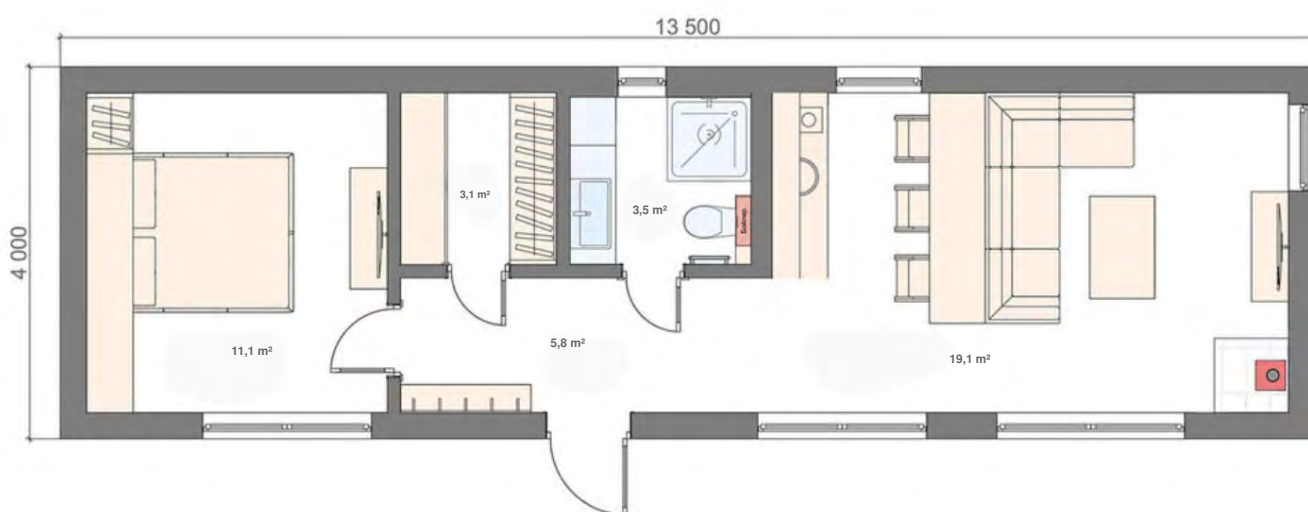
Die

Kosten für die Fundamentierung werden individuell berechnet, da sie von den Besonderheiten des Reliefs und den geologischen Gegebenheiten des Standorts abhängen.

Yulia

GEBÄUDEFLÄCHE - 54 m²

NUTZBARE FLÄCHE - 42,6 m²



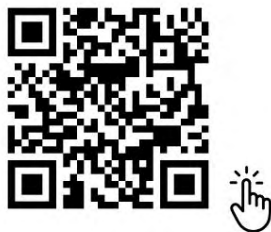
43.300 €
Hausbausatz

60.400 €
Grundaustattung

70.000 €
komfortausstattung



Video-Review des Hauses, das Grundriss,
Konstruktionslösungen und Ausstattungsdetails zeigt.

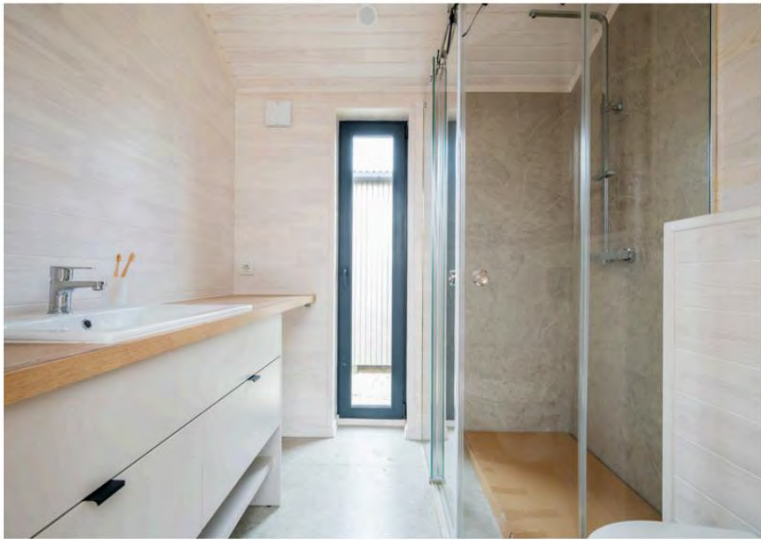


Tippen Sie auf den QR-Code oder scannen Sie ihn, um die
Überblick.



"YULIA" STEHT FÜR STIL, KOMFORT UND FREIHEIT.

Alles, was man für Komfort benötigt, befindet sich auf 54 m²: ein Schlafzimmer, eine geräumige Wohnküche, ein Badezimmer und ein Hauswirtschaftsraum.



Die modulare Rahmenbauweise gewährleistet schnellen Aufbau, Energieeffizienz und Langlebigkeit.

"Yulia" passt sich problemlos Ihren Bedürfnissen an und kann selbst an den entlegensten Orten installiert werden.

Außenwände

- 1 Außenverkleidung: Kiefernholzplanken, gestrichen, 20 mm. Strukturierter Anstrich / Professioneller Bodenbelag T-08
- 2 Horizontale Schiene, Kiefernholzleiste 30 x 70 mm, mit einer bioprotektiven Lösung behandelt
- 3 Vertikale Schiene, Kiefernholzleiste 30 x 70 mm, mit einer bioprotektiven Lösung behandelt
- 4 Windschutz, Dichte: g/m^2 : 90
- 5 OSB-3-Platte 10 mm
- 6 Dämmung: Mineralwolle in der Tragkonstruktion 150 mm, Wärmeleitfähigkeit: $0,037 \text{ W/(m}^2\text{K)}$
- 7 Tragkonstruktion: Kiefern balken 50 x 150 mm, mit einer bioprotektiven Lösung behandelt
- 8 Dampfsperrefolie, Dichte: g/m^2 : 110 g/m^2 .
- 9 Kiefernholz 30 x 70 mm, mit einer bioprotektiven Lösung behandelt
- 10 Kiefernholzverkleidung, gestrichen, 20 mm dkk. Strukturierter Anstrich



Boden



- 1 Räume und Flur - Laminat, Badezimmer - Keramikfliesen
- 2 Räume und Flur - OSB-3-Platte 22 mm, Badezimmer - OSB-3-Platte 10 mm + CSP-Platte 12 mm
- 3 Dampfsperre Dichte g/m^2 : 110 g/m^2 .
- 4 Bodenbalken: Kiefernholz 50 x 200 mm, behandelt mit einer biologischen Schutzlösung
- 5 Dämmung im Bodenbalken: Mineralwolle 200 mm Wärmeleitfähigkeit: $0,037 \text{ W/(m}^2\text{K)}$
- 6 Windschutz Dichte: g/m^2 : 90
- 7 OSB-3-Platte - 10 mm
- 8 Eine Abdichtungsschicht für den Hausboden

Daach

- 1 Profillech T-14
- 2 Geländer: Kiefernholz 30 x 70 mm, behandelt mit einer biologischen Schutzlösung
- 3 Gegengeländer: Kiefernholz 30 x 70 mm, behandelt mit einer biologischen Schutzlösung
- 4 Superdiffusionsmembran Dampfdurchlässigkeit: 1300 g/m^2 x 24 Stunden
- 5 Dämmung in den Sparren: Mineralwolle 200 mm Wärmeleitfähigkeit: $0,037 \text{ W/(m}^2\text{K)}$
- 6 Sparren: Kiefernholz 200 x 50 mm, behandelt mit einer bioprotektiven Lösung
- 7 Dampfsperre Dichte g/m^2 : 110 g/m^2
- 8 Riegel: Kiefernholz 30 x 70 mm, behandelt mit einer bioprotektiven Lösung
- 9 Kiefernholzpaneele, 20 mm dick lackiert. Strukturierter Anstrich



TRAGBARER RAHMEN UND ISOLIERUNG

- Tragende Konstruktion von Boden, Wänden und Decke: kammergetrocknetes, antiseptisch
- behandeltes Kiefernholz; 22 mm OSB-Platte als Unterboden für die Laminatverlegung
- 10 mm OSB-Platte zur Verstärkung des Außenwandrahmens
- Bodenisolierung: 200 mm
- Deckenisolierung: 200 mm
- Außenwanddämmung: 150 mm
- Innenwanddämmung: 100 mm
- Wind-/Dampfsperre

ÄUSSERE AUSFÜHRUNG

- Außenfassade und Dach: Windschutz, Dachlatten

BADEZIMMER-INNENAUSSTATTUNG

- Boden: zementgebundene Spanplatte (CBPB)
- Innenwand- und Deckenverkleidung: Dampfsperre, Latten

ZIMMERINNENAUSSTATTUNG

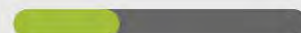
- Boden: OSB-Platte
- Innenwand- und Deckenverkleidung: Dampfsperre, Latten

RAHMEN

Hausrahmen mit Isolierung



HAUSFERTIGSTELLUNGSPHASE:



43.300 €

ÄUSSERE AUSFÜHRUNG

- Kiefernholz- oder Metallverkleidung
- Dach: Metallprofilblech
- Dachrinnensystem: Metall

ELEKTROARBEITEN

- Elektrische Verkabelung, Verteilerkasten mit Leitungsschutzschaltern

HEIZUNG

- Steckdosen für elektrische Heizgeräte in jedem Zimmer

ZIMMERINNENAUSSTATTUNG

- Innenwand- und Deckenverkleidung: Gipskartonplatten für die Endbearbeitung

BADEZIMMER-INNENAUSSTATTUNG

- Innenwand- und Deckenverkleidung: Gipskartonplatten für die Endbearbeitung

Sanitär- und Abwasseranlagen

- Wasserleitungen im Haus, Absperrventile für alle Armaturen

GRUNDLEGENDE FINISH-VERARBEITUNG

Fertiggestelltes Haus ohne endgültigen Innenausbau



HAUSFERTIGSTELLUNGSPHASE:



60.400 €

ZIMMERINNENAUSSTATTUNG

- Feuchtigkeitsbeständiger Laminatboden
- Innenwandverkleidung: Hochwertiger, astfreier, verleimter Holzbalken in Balkenoptik
- Deckenverkleidung: hochwertige, astfreie, verleimte Kiefernholzpaneele

BADEZIMMER-INNENAUSSTATTUNG

- Boden: Keramikfliesen
- Wandverkleidung: Hochwertiger astfreier, verleimter Holzbalken in Balkenoptik

HEIZUNG

- Elektrische Fußbodenheizung mit Thermostat im Badezimmer

BADEZIMMERAUSSTATTUNG

- Wandhängendes WC mit Montagerahmen, 600 x 800 mm großer Spiegel mit
- Beleuchtung. Duschbereich mit Trennwand aus Sicherheitsglas, komplett mit Armatur, Duschkopf und Abfluss. Duschwände: Keramikfliesen.
- 600x440mm Waschbecken mit Waschtischunterschrank

BELÜFTUNG

- Zwangslüftung im Badezimmer. Abluftkanal für die Küchenabzugshaube.

ELEKTROARBEITEN

- Außen- und Innenbeleuchtung, Steckdosen, Schalter

Sanitär- und Abwasseranlagen

- 50-Liter-Elektro-Warmwasserbereiter

SCHLÜSSELFERTIGES HAUS



HAUSFERTIGSTELLUNGSPHASE:



70.000 €

ZUSÄTZLICHE KOSTEN

LIEFERUNG

Die Lieferkosten werden individuell berechnet und hängen von der Entfernung zwischen dem Werk in Ternopil und Ihrem Standort ab.

INSTALLATION

Die Kosten für die Hausinstallation durch unser Team hängen vom Installationsland, den Logistikkosten des Teams und der Dauer der Arbeiten vor Ort ab.

FUNDAMENT

Die Kosten für die Fundamentierung werden individuell berechnet, da sie von den Besonderheiten des Reliefs und den geologischen Gegebenheiten des Standorts abhängen.

GOLD

GEBÄUDEFLÄCHE - 112,2 m²

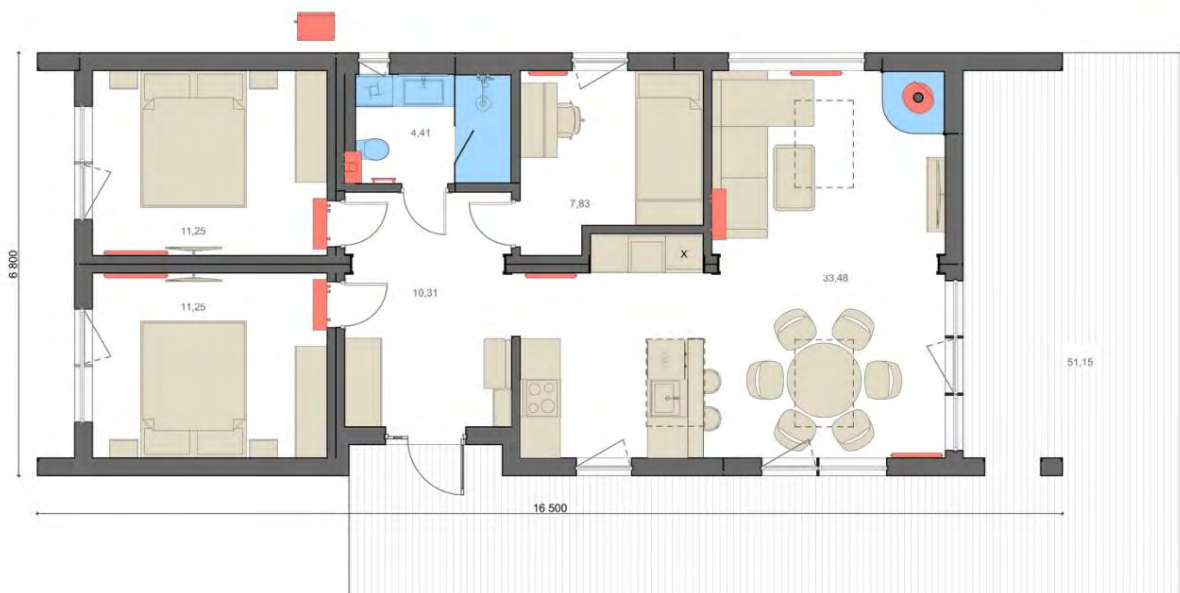
2

NUTZBARE FLÄCHE - 90,11 m²

2

+ZUSÄTZLICHE TERRASSE - 39,7 m

2



62.800 US-Dollar
Hausbausatz

130.600 €
Komfortausstattung



ZLATA: Ein Ort, an dem glückliche Geschichten entstehen.

Stellen Sie sich vor: ein gemütlicher Abend mit Ihren Liebsten, der Duft von frisch gebackenem Kuchen und der sanfte Geruch von Holz erfüllen das Haus, während sich draußen ein malerischer Ausblick bietet. ZLATA ist ein Ort, an dem Träume von einem glücklichen Leben wahr werden.

Bei der Entwicklung dieses Projekts hat das Unternehmen DerevoDim besonderen Wert auf die wichtigsten Dinge gelegt – Ihren Komfort und Ihre Harmonie.

ZLATA IN EINER ALTERNATIVEN FASSADENFARBLÖSUNG



Außenwände

- 1 Außenverkleidung: Kiefernholzplanken, gestrichen, 20 mm. Strukturierter Anstrich. / Professioneller Bodenbelag T-08
- 2 Horizontale Schiene, Kiefernholzleiste 30 x 70 mm, mit einer bioprotektiven Lösung behandelt
- 3 Vertikale Schiene, Kiefernholzleiste 30 x 70 mm, mit einer bioprotektiven Lösung behandelt
- 4 Windschutz, Dichte: g/m^2 : 90
- 5 OSB-3-Platte, 10 mm
- 6 Dämmung: Mineralwolle in der Tragkonstruktion, 150 mm, Wärmeleitfähigkeit: $0,037 \text{ W/(m}^2\text{K)}$
- 7 Tragkonstruktion: Kiefernbalen 50 x 150 mm, mit einer bioprotektiven Lösung behandelt
- 8 Dampfsperrefolie, Dichte: g/m^2 : 110 g/m^2 .
- 9 Schiene: Kiefernholz 30 x 70 mm, mit einer bioprotektiven Lösung behandelt
- 10 Kiefernholzverkleidung, gestrichen, 20 mm dick. Strukturierter Anstrich



Boden



- 1 Räume und Flur - Laminat, Badezimmer - Keramikfliesen
- 2 Räume und Flur OSB-3 Platte 22 mm, Badezimmer OSB-3 Platte 10 mm + CSP Platte 12 mm
- 3 Dampfsperre Dichte g/m^2 : 110 g/m^2 .
- 4 Bodenbalken: Kiefernholz 50 x 200 mm, behandelt mit einer bioprotektiven Lösung
- 5 Dämmung im Bodenbalken: Mineralwolle 200 mm Wärmeleitfähigkeit: $0,037 \text{ W/(m}^2\text{K)}$
- 6 Windsperre Dichte: g/m^2 : 90
- 7 OSB-3 Platte - 10 mm
- 8 Eine Abdichtungsschicht für den Hausboden

Dach

- 1 Profilblech T-14
- 2 Geländer: Kiefernholz 30 x 70 mm, behandelt mit einer bioprotektiven Lösung
- 3 Gegengeländer: Kiefernholz 30 x 70 mm, behandelt mit einer bioprotektiven Lösung
- 4 Superdiffusionsmembran Dampfdurchlässigkeit: $1300 \text{ g/m}^2 \times 24 \text{ Stunden}$
- 5 Dämmung in den Sparren: Mineralwolle 200 mm Wärmeleitfähigkeit: $0,037 \text{ W/(m}^2\text{K)}$
- 6 Sparren: Kiefernholz 200 x 50 mm, behandelt mit einer bioprotektiven Lösung
- 7 Dampfsperre Dichte g/m^2 : 110 g/m^2
- 8 Regle: Kiefernholz 30 x 70 mm, behandelt mit einer bioprotektiven Lösung
- 9 Kiefernholzpaneele, 20 mm dick lackiert. Strukturierter Anstrich



TRAGBARER RAHMEN UND ISOLIERUNG

- Tragende Konstruktion von Boden, Wänden und Decke: kammergetrocknetes, antiseptisch
- behandeltes Kiefernholz; 22 mm OSB-Platte als Unterboden für die Laminatverlegung
- 10 mm OSB-Platte zur Verstärkung des Außenwandrahmens
- Bodenisolierung: 200 mm
- Deckenisolierung: 200 mm
- Außenwanddämmung: 150 mm
- Innenwanddämmung: 100 mm
- Wind-/Dampfsperre

ÄUSSERE AUSFÜHRUNG

- Außenfassade und Dach: Windschutz, Dachlatten

BADEZIMMER-INNENAUSSTATTUNG

- Boden: zementgebundene Spanplatte (CBPB)
- Innenwand- und Deckenverkleidung: Dampfsperre, Latten

ZIMMERINNENAUSSTATTUNG

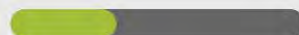
- Boden: OSB-Platte
- Innenwand- und Deckenverkleidung: Dampfsperre, Latten

RAHMEN

Hausrahmen mit Isolierung



HAUSFERTIGSTELLUNGSPHASE:



62.800 €

ÄUSSERE AUSFÜHRUNG

- Kiefernholz- oder Metallverkleidung
- Dach: Metallprofilblech
- Dachrinnensystem: Metall

ELEKTROARBEITEN

- Elektrische Verkabelung, Verteilerkasten mit Leitungsschutzschaltern

HEIZUNG

- Steckdosen für elektrische Heizgeräte in jedem Zimmer

ZIMMERINNENAUSSTATTUNG

- Innenwand- und Deckenverkleidung: Gipskartonplatten für die Endbearbeitung

BADEZIMMER-INNENAUSSTATTUNG

- Innenwand- und Deckenverkleidung: Gipskartonplatten für die Endbearbeitung

Sanitär- und Abwasseranlagen

- Wasserleitungen im Haus, Absperrventile für alle Armaturen

GRUNDLEGENDE FINISH-VERARBEITUNG

Fertiggestelltes Haus ohne endgültigen Innenausbau



HAUSFERTIGSTELLUNGSPHASE:



-

ZIMMERINNENAUSSTATTUNG

- Feuchtigkeitsbeständiger Laminatboden
- Innenwandverkleidung: Hochwertiger, astfreier, verleimter Holzbalken in Balkenoptik
- Deckenverkleidung: hochwertige, astfreie, verleimte Kiefernholzpaneele

BADEZIMMER-INNENAUSSTATTUNG

- Boden: Keramikfliesen
- Wandverkleidung: Hochwertiger astfreier, verleimter Holzbalken in Balkenoptik

HEIZUNG

- Elektrische Fußbodenheizung mit Thermostat im Badezimmer

BADEZIMMERAUSSTATTUNG

- Wandhängendes WC mit Montagerahmen, 600 x 800 mm großer Spiegel mit
- Beleuchtung. Duschbereich mit Trennwand aus Sicherheitsglas, komplett mit Armatur, Duschkopf und Abfluss. Duschwände: Keramikfliesen.
- 600x440mm Waschbecken mit Waschtischunterschrank

BELÜFTUNG

- Zwangslüftung im Badezimmer. Abluftkanal für die Küchenabzugshaube.

ELEKTROARBEITEN

- Außen- und Innenbeleuchtung, Steckdosen, Schalter

Sanitär- und Abwasseranlagen

- 50-Liter-Elektro-Warmwasserbereiter

SCHLÜSSELFERTIGES HAUS



HAUSFERTIGSTELLUNGSPHASE:



130.600 €

ZUSÄTZLICHE KOSTEN

LIEFERUNG

Die Lieferkosten werden individuell berechnet und hängen von der Entfernung zwischen dem Werk in Ternopil und Ihrem Standort ab.

INSTALLATION

Die Installationskosten hängen vom Installationsland, den Logistikkosten des Teams und der Dauer der Arbeiten vor Ort ab.

FUNDAMENT

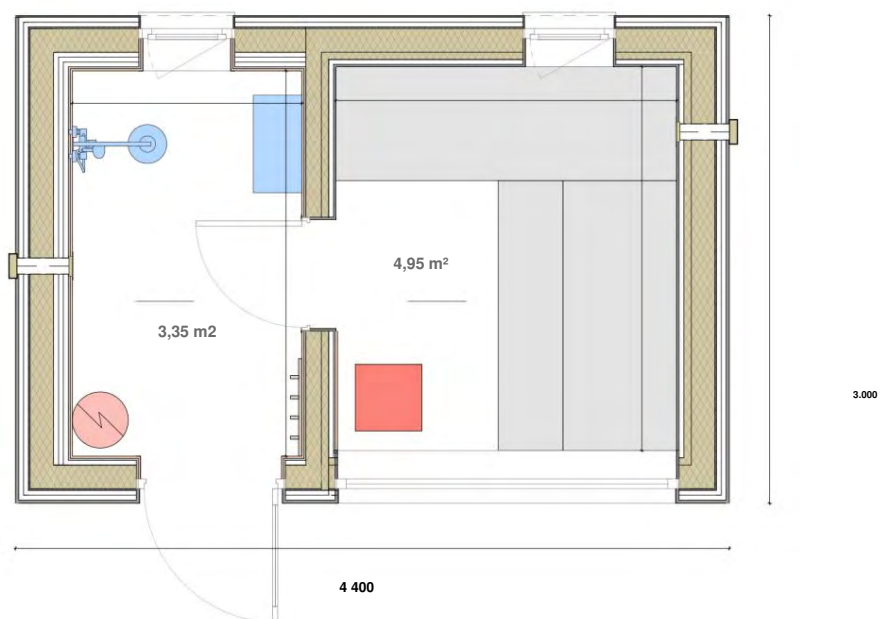
Die Fundamentkosten werden individuell berechnet, da sie von den Besonderheiten des Reliefs und den geologischen Gegebenheiten des Standorts abhängen.

MEIN

GEBÄUDEFLÄCHE - 13,2 M²

NUTZBARE FLÄCHE - 8,3

M²

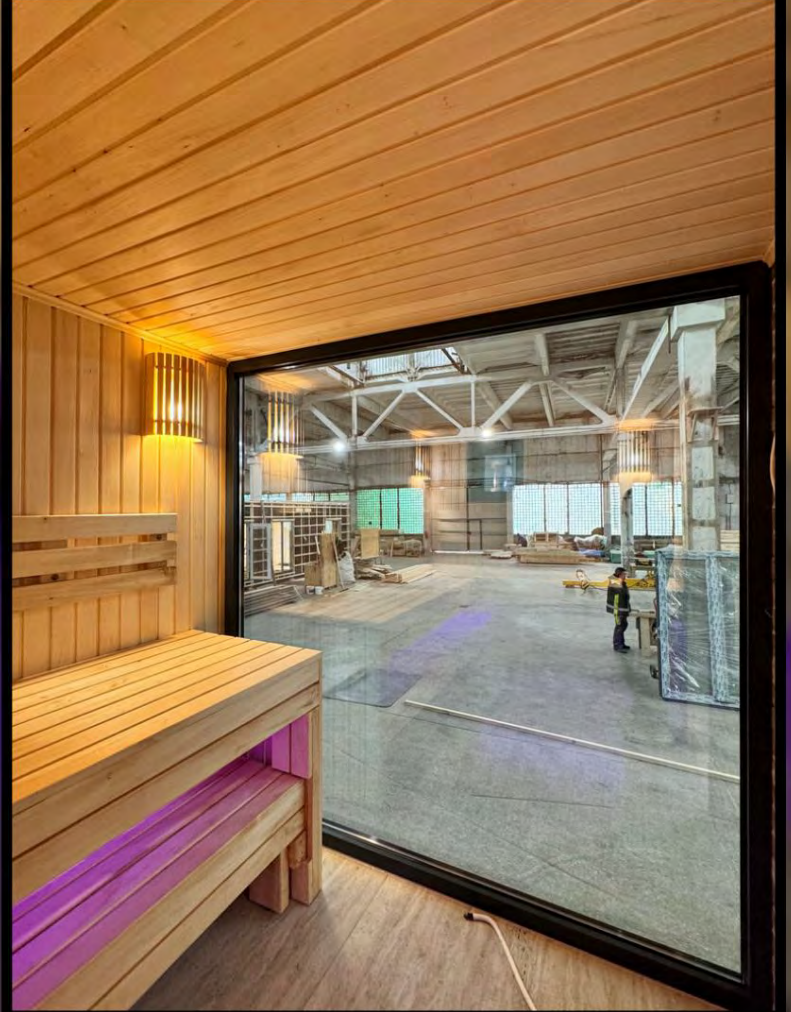


30.300 €

Hausbausatz

40.900 €

Komfortausstattung





13,2 m² FUNKTIONALITÄT UND KOMFORT.

Die Mini-Sauna vereint modernes Design mit traditioneller Atmosphäre und bietet so auch im kleinen Rahmen vollkommene Entspannung.

Außenwände

- 1 Außenverkleidung: Kiefernholzplanken, gestrichen, 20 mm, Strukturierter Anstrich. / Professioneller Bodenbelag T-08
- 2 Horizontale Solene, Kiefernholzleiste 30 x 70 mm, mit einer bioprotektiven Lösung behandelt
- 3 Vertikale Schiene, Kiefernholzleiste 30 x 70 mm, mit einer bioprotektiven Lösung behandelt
- 4 Windschutz, Dichte: g/m^3 : 90
- 5 OSB-3-Platte 10 mm
- 6 Dämmung: Mineralwolle in der Tragkonstruktion 150 mm, Wärmeleitfähigkeit: $0,037 \text{ W/(m}^2\text{K)}$
- 7 Tragkonstruktion: Kiefern balken 50 x 150 mm, mit einer bioprotektiven Lösung behandelt
- 8 Dampfsperrefolie, Dichte: g/m^2 : 110 g/m^2
- 9 Schiene: Kiefernholz 30 x 70 mm, behandelt mit einer bioprotektiven Lösung
- 10 Kiefernholzverkleidung, gestrichen, 20 mm dick, Strukturierter Anstrich



Boden



Räume und Flur - Laminat, Badezimmer - Keramikfliesen

1

Räume und Flur - OSB-3-Platte 22 mm, Badezimmer - OSB-3-Platte 10 mm + CSP Platte 12 mm

2

Dampfsperre Dichte g/m^2 : 110 g/m^2

3

Bodenbalken: Kiefernholz 50 x 200 mm, behandelt Bioprotektive Lösung

4

Dämmung im Bodenbalken: Mineralwolle 200 mm Wärmeleitfähigkeit: $0,037 \text{ W/(m}^2\text{K)}$

5

Windsperre Dichte: g/m^3 : 90

6

OSB-3-Platte - 10 mm

7

Eine Abdichtungsschicht für den Hausboden

8

Dach

- 1 Profilblech T-14
- 2 Geländer: Kiefernholz 30 x 70 mm, behandelt Bioprotektive Lösung
- 3 Gegengeländer: Kiefernholz 30 x 70 mm, behandelt, bioprotektive Lösung
- 4 Superdiffusionsmembran Dampfdurchlässigkeit: $1300 \text{ g/m}^2 \times 24 \text{ Stunden}$
- 5 Dämmung in den Sparren: Mineralwolle 200 mm Wärmeleitfähigkeit: $0,037 \text{ W/(m}^2\text{K)}$
- 6 Sparren: Kiefernholz 200 x 50 mm, behandelt mit einer bioprotektiven Lösung
- 7 Dampfsperre Dichte g/m^2 : 110 g/m^2
- 8 Riegel: Kiefernholz 30 x 70 mm, behandelt mit einer bioprotektiven Lösung
- 9 Kiefernholzpaneele, lackiert, 20 mm dick, Strukturputz



Hausbausatz

TRAGBARER RAHMEN UND ISOLIERUNG

- Tragende Konstruktion von Boden, Wänden und Decke: kammergetrocknetes, antiseptisch
- behandeltes Kiefernholz; 22 mm OSB-Platte als Unterboden für die Laminatverlegung
- 10 mm OSB-Platte zur Verstärkung des Außenwandrahmens
- Bodenisolierung: 200 mm
- Deckenisolierung: 200 mm
- Außenwanddämmung: 150 mm
- Innenwanddämmung: 100 mm
- Wind-/Dampfsperre

ÄUSSERE AUSFÜHRUNG

- Außenfassade und Dach: Windschutz, Dachlatten

BADEZIMMER-INNENAUSSTATTUNG

- Boden: zementgebundene Spanplatte (CBPB)
- Innenwand- und Deckenverkleidung: Dampfsperre, Latten

ZIMMERINNENAUSSTATTUNG

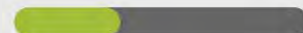
- Boden: OSB-Platte
- Innenwand- und Deckenverkleidung: Dampfsperre, Latten

RAHMEN

Hausrahmen mit Isolierung



HAUSFERTIGSTELLUNGSPHASE:



30.300 €

BASIC

ÄUSSERE AUSFÜHRUNG

- Kiefernholz- oder Metallverkleidung
- Dach: Metallprofilblech
- Dachrinnensystem: Metall

ELEKTROARBEITEN

- Elektrische Verkabelung, Verteilerkasten mit Leitungsschutzschaltern

HEIZUNG

- Steckdosen für elektrische Heizgeräte in jedem Zimmer

ZIMMERINNENAUSSTATTUNG

- Innenwand- und Deckenverkleidung: Gipskartonplatten für die Endbearbeitung

BADEZIMMER-INNENAUSSTATTUNG

- Innenwand- und Deckenverkleidung: Gipskartonplatten für die Endbearbeitung

Sanitär- und Abwasseranlagen

- Wasserleitungen im Haus, Absperrventile für alle Armaturen

GRUNDLEGENDE FINISH-VERARBEITUNG

Fertiggestelltes Haus ohne endgültigen Innenausbau



HAUSFERTIGSTELLUNGSPHASE:



-

Komfort

ZIMMERINNENAUSSTATTUNG

- Feuchtigkeitsbeständiger Laminatboden
- Innenwandverkleidung: Hochwertiger, astfreier, verleimter Holzbalken in Balkenoptik
- Deckenverkleidung: hochwertige, astfreie, verleimte Kiefernholzpaneele

BADEZIMMER-INNENAUSSTATTUNG

- Boden: Keramikfliesen
- Wandverkleidung: Hochwertiger astfreier, verleimter Holzbalken in Balkenoptik

HEIZUNG

- Elektrische Fußbodenheizung mit Thermostat im Badezimmer

BADEZIMMERAUSSTATTUNG

- Wandhängendes WC mit Montagerahmen, 600 x 800 mm großer Spiegel mit
- Beleuchtung. Duschbereich mit Trennwand aus Sicherheitsglas, komplett mit Armatur, Duschkopf und Abfluss. Duschwände: Keramikfliesen.
- 600x440mm Waschbecken mit Waschtischunterschrank

BELÜFTUNG

- Zwangslüftung im Badezimmer. Abluftkanal für die Küchenabzugshaube.

ELEKTROARBEITEN

- Außen- und Innenbeleuchtung, Steckdosen, Schalter

Sanitär- und Abwasseranlagen

- 50-Liter-Elektro-Warmwasserbereiter

SCHLÜSSELFERTIGES HAUS



HAUSFERTIGSTELLUNGSPHASE:



40.900 €

ZUSÄTZLICHE KOSTEN

LIEFERUNG

Die Lieferkosten werden individuell berechnet und hängen von der Entfernung zwischen dem Werk in Ternopil und Ihrem Standort ab.

INSTALLATION

Die Kosten für die Hausinstallation durch unser Team hängen vom Installationsland, den Logistikkosten des Teams und der Dauer der Arbeiten vor Ort ab.

FUNDAMENT

Die Kosten für die Fundamentierung werden individuell berechnet, da sie von den Besonderheiten des Reliefs und den geologischen Gegebenheiten des Standorts abhängen.